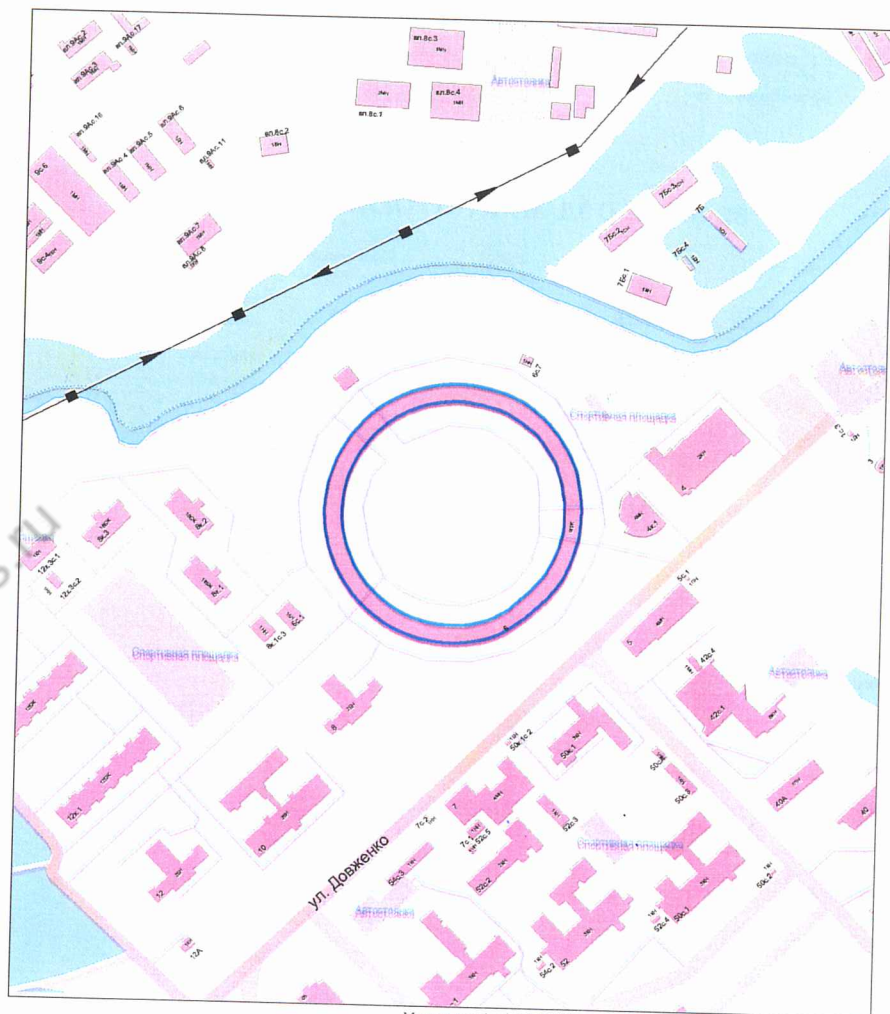


АДРЕСНЫЙ ПЛАН

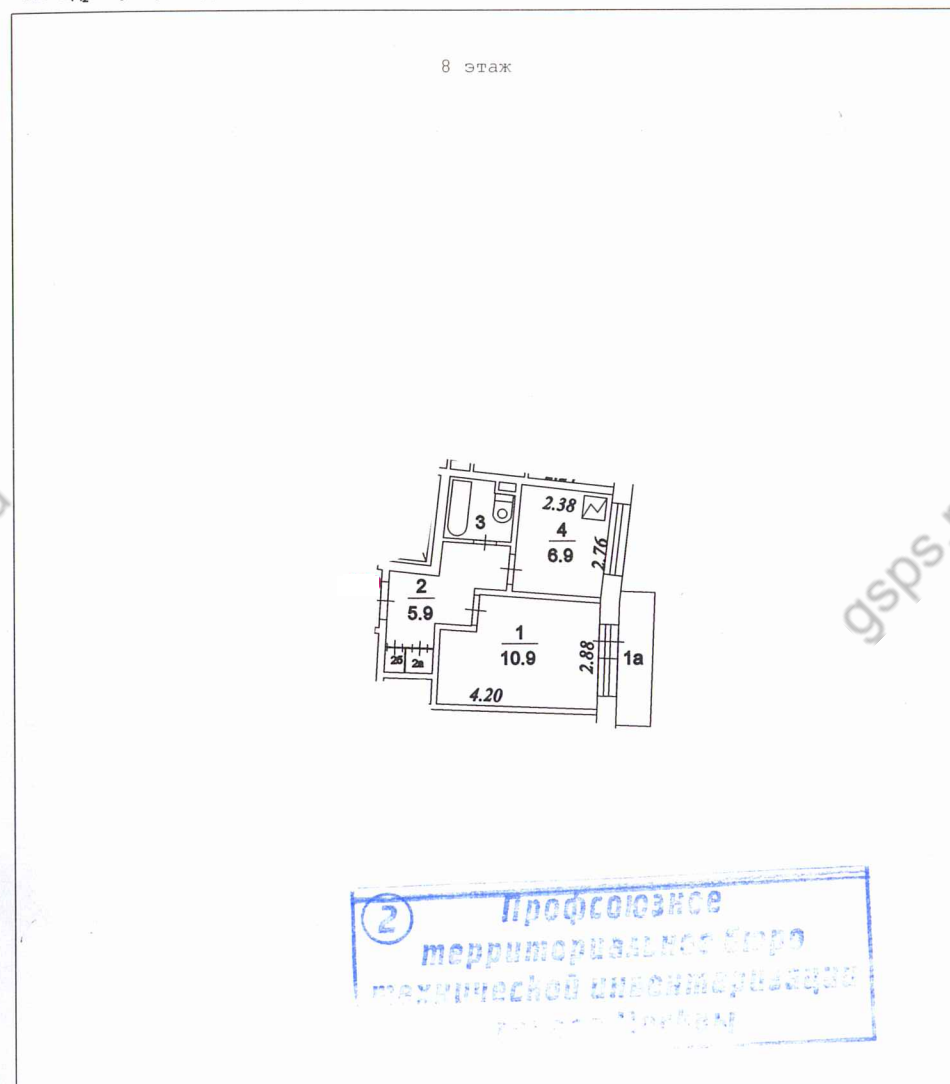


Масштаб 1:5000

Адрес зарегистрирован в Адресном реестре зданий и сооружений г. Москвы
26 октября 2004 г. № 7203461

ПОЭТАЖНЫЙ ПЛАН ЖИЛОГО ПОМЕЩЕНИЯ (КВАРТИРЫ)

По адресу: ул. Довженко, 6



Масштаб 1:200

Поэтажный план составлен
по состоянию на дату
последнего обследования:
26 июня 2008 г.

Раздел 1. СВЕДЕНИЯ АДРЕСНОГО И ТЕХНИЧЕСКОГО УЧЕТА

Административный округ: **Западный**

Район города: **район Раменки**

Адрес: **ул. Довженко, 6**

Этаж: **8**

Номер квартиры:

СВЕДЕНИЯ О ЗДАНИИ (СТРОЕНИИ):

Год постройки	1976	Этажность	9	Количество квартир	912
Функциональное назначение	жилое	Шифр проекта	индивидуальный проект		
Материал перекрытий	железобетонные	Материал стен	панельные		
Общий процент износа (%)	28 по состоянию на 1999 г.				
Степень технического обустройства	водопровод, канализация, горячая вода, отопление центральное от тэж				
Общая площадь всего (кв.м.)	46231,5	Площадь застройки (кв.м.)	6492		
Нежилая площадь (кв.м.)	3010,2	Жилая площадь жилых помещений (кв.м.)	26004,8		
В т.ч. жилая площадь в нежилых помещениях (кв.м.)	-				

Кадастровый номер	-								
-------------------	---	--	--	--	--	--	--	--	--

Инвентарный номер дела	5	2	5	/	3				
------------------------	---	---	---	---	---	--	--	--	--

Код здания (сооружения)	0	0	0	0	6	8	4	7
-------------------------	---	---	---	---	---	---	---	---

Код (номер) учетного городского квартала	0	5	2	5
--	---	---	---	---

Учет настоящего паспорта произведен "26" октября 2015 г. уч. № 15-45-010880	Ответственный за учет технических паспортов  (подпись) / Шишкина Н.Н. /
---	--

ЭКСПЛИКАЦИЯ К ПОЭТАЖНОМУ ПЛАНУ

По адресу: ул. Довженко, 6
Квартира №

Ф.22

Последнее обследование 26.06.2008

Этаж	№ комн.	Характеристики комнат и помещений	Общая площадь			Площадь помещений вспомогат. использ. (с коэф.)			Высота
			всего	основ. (жилая)	вспом.	лодж.	балк.	проч.	
8	1	жилая изолирован	10,9	10,9					2,55
	1а	балкон					0,9		
	2	коридор	5,9		5,9				
	2а	шкаф встроенный	0,4		0,4				
	2б	шкаф встроенный	0,4		0,4				
	3	санузел совмещ.	2,5		2,5				
	4	кухня	6,9		6,9				
Итого по квартире			27,0	10,9	16,1		0,9		

* Общая площадь определена в соответствии со Ст.15 Жилищного кодекса РФ

Экспликация составлена по состоянию на дату последнего обследования:

26 июня 2008 г.

Зам. начальника

Профсоюзного ТБТИ

Копцова Надежда Сергеевна

/Егорова Е.А./

(Ф.И.О.)

Начальник ТБТИ

М. П.

Ответственный исполнитель

/Шишикина Н.Н./

(Ф.И.О.)

Дата изготовления раздела 1:

26 октября 2015 г.



Руководитель группы
строений и сооружений
Алешин М.В.