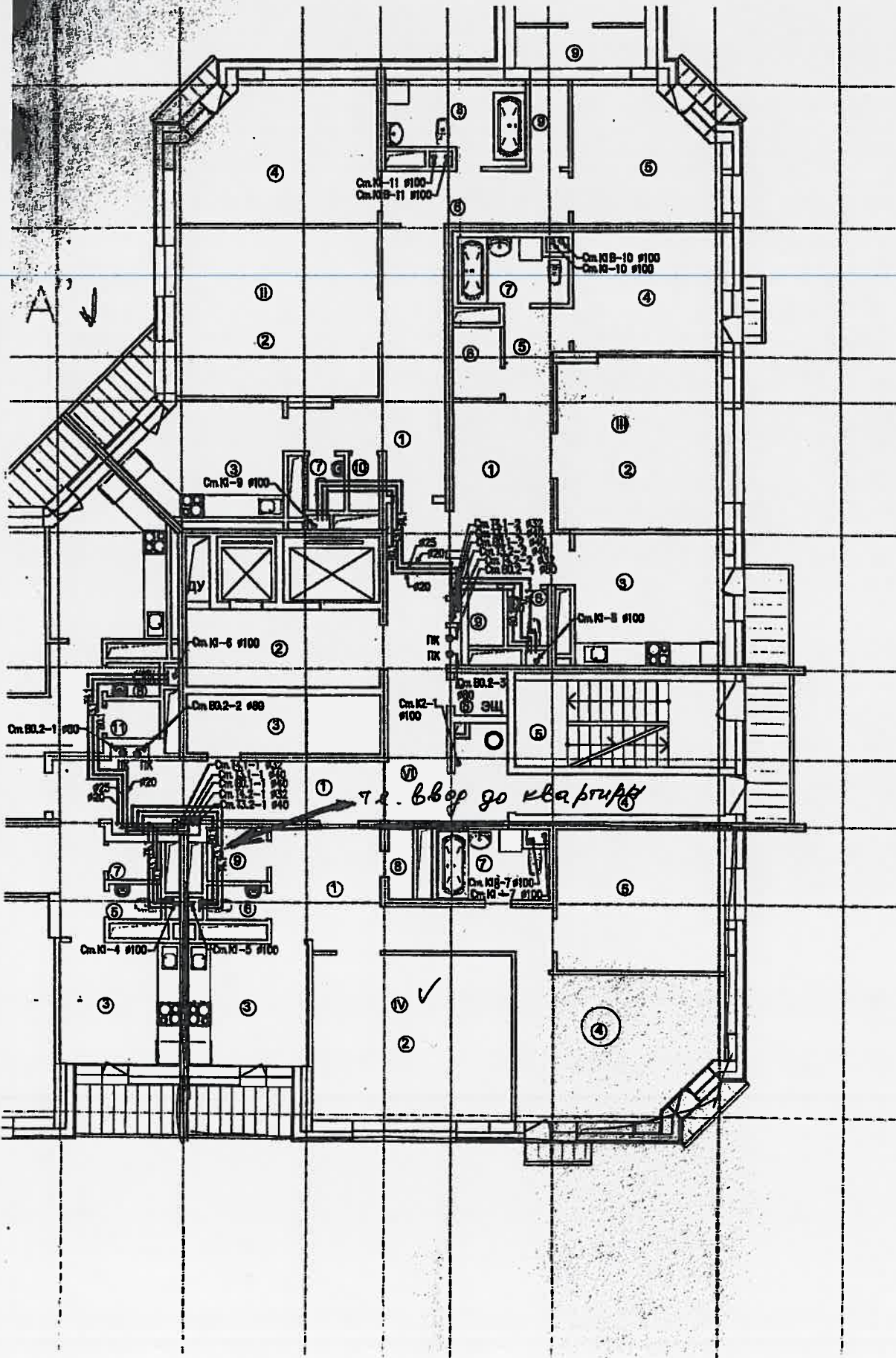


План этажа 1-ой зоны
Т3.1, Т3.2, Т4.1, Т4.2, К1, К2

Экспл.



N	N	N
П/П	Экспл. план	Экспл. план
1		
2		
3		
4		
5		
6		
7		
8		
9		
10		
11		
12		
13		
14		
15		
16		
17		
18		
19		
20		
21		
22		
23		
24		
25		
26		
27		
28		
29		
30		
31		
32		
33		
34		
35		
36		
37		
38		
39		
40		
41		
42		
43		
44		
45		
46		
47		
48		
49		
50		
51		
52		
53		
54		
55		
56		
57		
58		
59		
60		
61		
62		
63		
64		
65		
66		
67		
68		
69		
70		
71		
72		
73		
74		
75		
76		
77		
78		
79		
80		
81		
82		
83		
84		
85		
86		
87		
88		
89		
90		
91		
92		
93		
94		
95		
96		
97		
98		
99		
100		

Площадь
Площадь
Общая пл

Площадь
Площадь
Общая пл

Площадь
Площадь
Общая пл

Площадь
Площадь
Общая пл

Условные обозначения

NN п/п	Наименование	Обозначения	
		на плане	на схеме
1	водопровод общего назначения ✓	— В0 —	— В0 —
2	хозяйственно-питьевой водопровод (1-я зона) ✓	— В0.1 —	— В0.1 —
3	хозяйственно-противопожарный водопровод (2-я зона)	— В0.2 —	— В0.2 —
4	хозяйственно-противопожарный водопровод (3-я зона)	— В0.3 —	— В0.3 —
5	хозяйственно-противопожарный водопровод (3-я зона гараж)	— В0.3а —	— В0.3а —
6	горячее водоснабжение, подающий трубопровод (1-я зона)	— Т3.1 —	— Т3.1 —
7	горячее водоснабжение, подающий трубопровод (2-я зона)	— Т3.2 —	— Т3.2 —
8	горячее водоснабжение, подающий трубопровод (3-я зона)	— Т3.3 —	— Т3.3 —
9	горячее водоснабжение, подающий трубопровод (3-я зона гараж)	— Т3.3а —	— Т3.3а —
10	горячее водоснабжение, обратный трубопровод (1-я зона)	— Т4.1 —	— Т4.1 —
11	горячее водоснабжение, обратный трубопровод (2-я зона)	— Т4.2 —	— Т4.2 —
12	горячее водоснабжение, обратный трубопровод (3-я зона)	— Т4.3 —	— Т4.3 —
13	горячее водоснабжение, обратный трубопровод (3-я зона гараж)	— Т4.3а —	— Т4.3а —
14	хоз-бытовая канализация (жилья часть)	— К1 —	— К1 —
15	хоз-бытовая канализация (офисная часть)	— К1.1 —	— К1.1 —
16	хоз-бытовая напорная канализация	— КН —	— КН —
17	дождевая канализация	— К2 —	— К2 —
18	трубопровод отвода протечек с пола	— К3 —	— К3 —
19	напорный трубопровод отвода протечек с пола	— К3Н —	— К3Н —
20	пожарный фан	⊙ ПК	⊙ ПК
21	Задвижка	⊗	⊗
22	Вентиль (шаровый кран)	⊗	⊗
23	Обратный клапан	⊗	⊗
24	Задвижка с электроприводом	⊗	⊗
25	Вентиляционный клапан		⊗
26	Подвод воды к унитазу		⊗
26	Подвод воды к смесителю		⊗
27	Ревизия на стояке		⊗ R
28	Сифон от умывальника		Ум ⊗
29	Отвод стоков и подвод воды к унитазу		⊗
30	Трап		⊗
31	Манометр		⊗

и также проектируются отдельные системы горячего
истей здания
стенный тепловой пункт, расположенный на

30 куб. м/сут, 14,62 куб. м/час, 6,14 л/с.
из стальных водопроводных оцинкованных труб
он технического этажа, стояки в коммуникационных

лещированным материалом "Энергофлекс".
та фирмы Argco Испания.
удлиненный труб наливательные трубопроводы укладываются
не загибаются до конца, при пересечении стен,

1 для отвода стоков вод от санитарно-технического

канализации нежилых помещений (офисы) выполняются
костятельным выпуском в наружную сеть.

26,11 куб. м/час, 10,7 л/с.
шланги шлангов сборные трубопроводы — под лотком
якам выполняются с помощью косых тройников,
тиса вентилируемые.

ама, вода брезается в сборный трубопровод а помощью сдук

ый устанавливаются виллы и противопожарные муфты
звель здания в наружную сеть.

ется через небентилируемые стояки с установкой
Истрия, обеспечивающих поступление воздуха в систему
ьединяются в сборные санитарные трубопроводы и
ружной сети, общие с жилой частью.

18, предусматриваются канализационные насосные станции,
-1", "Miliff MD 24.3.2" фирмы "Grundfos".
через устанавливаются трубы.
труб диаметром 100-50 мм. Напорная канализация
1704-91.

ля предусматривается система внутренних водосточных

етром 118 мм для стояков и стальных электросборных
I стояков отводятся в наружную сеть дождевой

ной станции хоз-противопожарного водопровода,
чай во внутреннюю сеть дождевой канализации
ю". Напорная сеть проектируется из стальных

ых автомобилей" предусмотрена система отвода стоков
рдово уровня через трапы отводятся в приямки второго
22 перекачиваются во внутреннюю сеть дождевой

труб диаметром 89х3,5 мм.