

ПОЭТАЖНЫЙ ПЛАН

по адресу: Лазоревый проезд
Панкратовский ул. (проект. блок. 1-24)

ДОМ(ВЛ.) _____ ДСМ _____ 5
ЧУЖАЯ ПОСРЕДСТВОМ

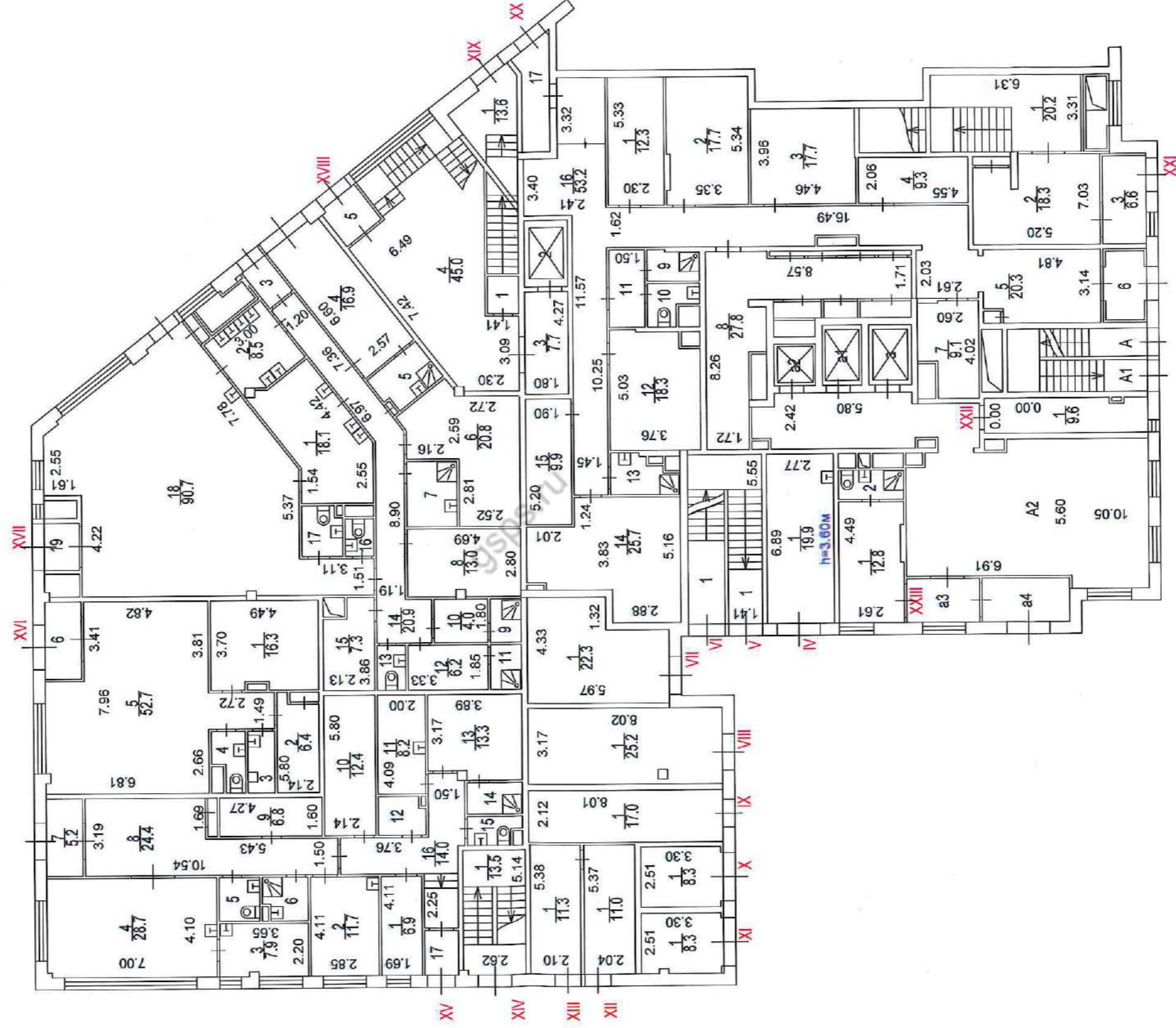
корпус _____ 1 _____ строение (сооружение)
отдельно стоящее

квартал № _____ Северо-Восточный АО г.Москвы

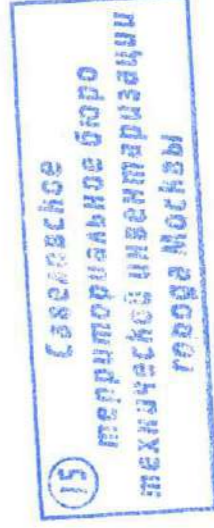
UNOM 5011142

Лазоревый проезд, дом 5, корпус 1

1 этаж



Поэтажный план составлен по состоянию на
 " 17 " 08 2016 г.
 План снял Морозова Л.И.
 Проверил Сурженко Т.М.
 " 25 " 01 2017 г.



ПОЭТАЖНЫЙ ПЛАН

по адресу: Лазоревый проезд
наименование ул. (проезд, бульв. и т.д.)

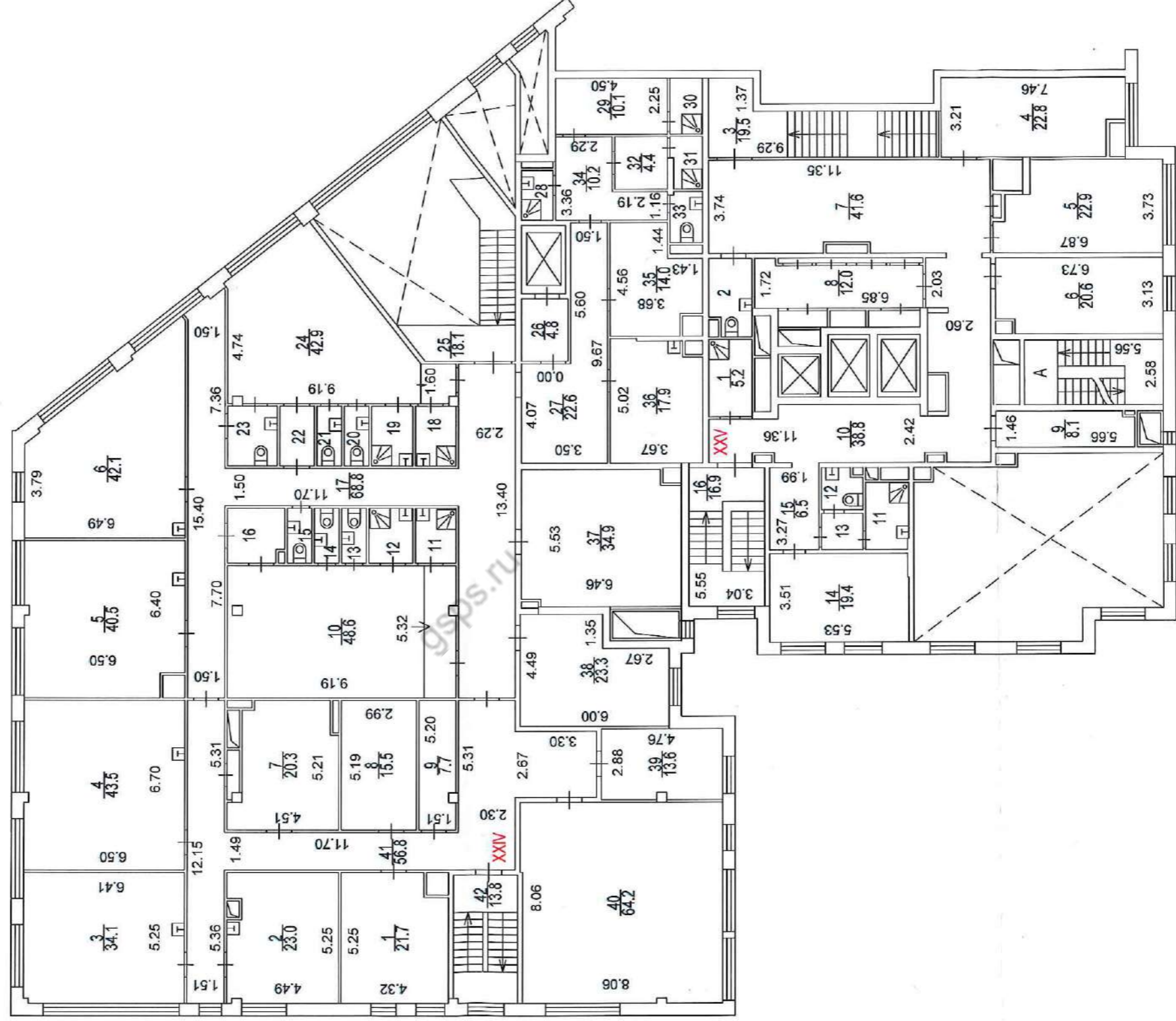
ДОМОВЛ. (вл.) _____ ДОМ _____ 5
улицное наименование

корпус _____ строение (сооружение) _____
улицное наименование

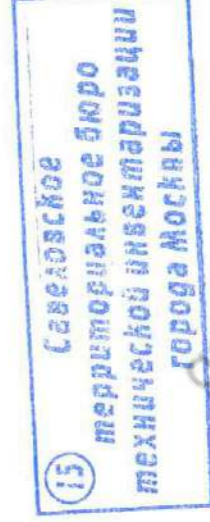
квартал № _____ Северо-Восточный АО г. Москвы

UNOM 5011142

Лазоревый проезд, дом 5, корпус 1
2 этаж



Поэтажный план составлен по состоянию на
" 17 " 08 2016 г.
П/план снял Морозова Л.И.
Проверил Сурженко Т.М.
" 25 " 01 2017 г.



ГОСУДАРСТВЕННОЕ БЮДЖЕТНОЕ УЧРЕЖДЕНИЕ ГОРОДА МОСКВЫ
МОСКОВСКОЕ ГОРОДСКОЕ БЮРО ТЕХНИЧЕСКОЙ ИНВЕНТАРИЗАЦИИ

ЭКСПЛИКАЦИЯ

к поэтажному плану дома 5, корпус 1

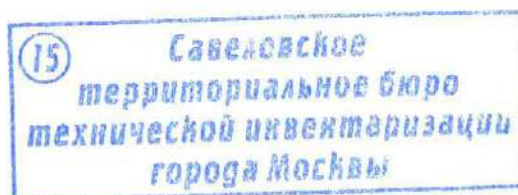
по Лазоревому проезду

Северо-Восточного Административного округа

г. Москвы

Копия экспликации на 75 листах

Штамп ТБТИ



Адрес (иное описание местоположения):
город Москва, Лазоревый проезд, дом 5, корпус 1

стр. 2

	9	водомерная	19,5		19,5					прочая 17.08.2016 г.
	10	помещение техническое	37,0		37,0					прочая 17.08.2016 г.
	11	помещение техническое	6,3		6,3					прочая 17.08.2016 г.
	12	помещение техническое	10,2		10,2					прочая 17.08.2016 г.
	13	помещение техническое	157,5		157,5					прочая 17.08.2016 г.
	14	помещение водомера	20,5		20,5					прочая 17.08.2016 г.
	15	холл лифтовой	13,5		13,5					прочая 17.08.2016 г.
	16	коридор	36,2		36,2					прочая 17.08.2016 г.
	17	венткамера	51,2		51,2					прочая 17.08.2016 г.
	18	помещение техническое	17,2		17,2					прочая 17.08.2016 г.
	19	коридор	14,1		14,1					прочая 17.08.2016 г.
Итого по помещению			547,2	49,3	497,9					
Нежилые помещения всего			547,2	49,3	497,9					
в т.ч. Прочие			547,2	49,3	497,9					

Помещение № V Тип: Нежилое

ф.25

Этаж	№№ комнат	Характеристики комнат и помещений	Площадь общая, кв.м.			Площадь помещений вспомогательного использования (с коэф.), кв.м.			Высота, см.	Примечание Дата обследования
			всего	в том числе		в том числе				
				основн.	вспом.	лоджий	балконов	прочих		
1	1	лестница	7,8		7,8				360 прочая 17.08.2016 г.	
Итого по помещению			7,8		7,8					
Нежилые помещения всего			7,8		7,8					
в т.ч. Прочие			7,8		7,8					

Помещение № VI Тип: Нежилое

ф.25

Этаж	№№ комнат	Характеристики комнат и помещений	Площадь общая, кв.м.			Площадь помещений вспомогательного использования (с коэф.), кв.м.			Высота, см.	Примечание Дата обследования
			всего	в том числе		в том числе				
				основн.	вспом.	лоджий	балконов	прочих		
1	1	лестница	8,3		8,3				360 прочая 17.08.2016 г.	
Итого по помещению			8,3		8,3					
Нежилые помещения всего			8,3		8,3					
в т.ч. Прочие			8,3		8,3					

Помещение № VII Тип: Нежилое

ф.25

Этаж	№№ комнат	Характеристики комнат и помещений	Площадь общая, кв.м.			Площадь помещений вспомогательного использования (с коэф.), кв.м.			Высота, см.	Примечание Дата обследования
			всего	в том числе		в том числе				
				основн.	вспом.	лоджий	балконов	прочих		

Адрес (иное описание местоположения):
город Москва, Лазоревый проезд, дом 5, корпус 1

стр. 3

1	1	помещение водомера	22,3	22,3					360	прочая 17.08.2016 г.
Итого по помещению			22,3	22,3						
Нежилые помещения всего			22,3	22,3						
в т.ч. Прочие			22,3	22,3						

Помещение № VIII Тип: Нежилое

ф.25

Этаж	№№ комнат	Характеристики комнат и помещений	Площадь общая, кв.м.		Площадь помещений вспомогательного использования (с коэф.), кв.м.			Высота, см.	Примечание	
			всего	в том числе		в том числе				
				основн.	вспом.	лоджий	балконов			прочих
1	1	помещение водомера	25,2	25,2				290	прочая 17.08.2016 г.	
Итого по помещению			25,2	25,2						
Нежилые помещения всего			25,2	25,2						
в т.ч. Прочие			25,2	25,2						

Помещение № IX Тип: Нежилое

ф.25

Этаж	№№ комнат	Характеристики комнат и помещений	Площадь общая, кв.м.		Площадь помещений вспомогательного использования (с коэф.), кв.м.			Высота, см.	Примечание	
			всего	в том числе		в том числе				
				основн.	вспом.	лоджий	балконов			прочих
1	1	прочее	17,0	17,0				340	прочая 17.08.2016 г.	
Итого по помещению			17,0	17,0						
Нежилые помещения всего			17,0	17,0						
в т.ч. Прочие			17,0	17,0						

Помещение № X Тип: Нежилое

ф.25

Этаж	№№ комнат	Характеристики комнат и помещений	Площадь общая, кв.м.		Площадь помещений вспомогательного использования (с коэф.), кв.м.			Высота, см.	Примечание	
			всего	в том числе		в том числе				
				основн.	вспом.	лоджий	балконов			прочих
1	1	прочее	8,3	8,3				310	прочая 17.08.2016 г.	
Итого по помещению			8,3	8,3						
Нежилые помещения всего			8,3	8,3						
в т.ч. Прочие			8,3	8,3						

Помещение № XI Тип: Нежилое

ф.25

Этаж	№№ комнат	Характеристики комнат и помещений	Площадь общая, кв.м.		Площадь помещений вспомогательного использования (с коэф.), кв.м.			Высота, см.	Примечание	
			всего	в том числе		в том числе				
				основн.	вспом.	лоджий	балконов			прочих
1	1	прочее	8,3	8,3				310	прочая 17.08.2016 г.	

Итого по помещению	8,3	8,3					
Нежилые помещения всего	8,3	8,3					
в т.ч. Прочие	8,3	8,3					

Помещение № XII Тип: Нежилое

ф.25

Этаж	№№ комнат	Характеристики комнат и помещений	Площадь общая, кв.м.		Площадь помещений вспомогательного использования (с коэф.), кв.м.			Высота, см.	Примечание
			всего	в том числе		в том числе			
				основн.	вспом.	лоджий	балконов		прочих
1	1	прочее	11,0	11,0				320	прочая 17.08.2016 г.
Итого по помещению			11,0	11,0					
Нежилые помещения всего			11,0	11,0					
в т.ч. Прочие			11,0	11,0					

Помещение № XIII Тип: Нежилое

ф.25

Этаж	№№ комнат	Характеристики комнат и помещений	Площадь общая, кв.м.		Площадь помещений вспомогательного использования (с коэф.), кв.м.			Высота, см.	Примечание
			всего	в том числе		в том числе			
				основн.	вспом.	лоджий	балконов		прочих
1	1	прочее	11,3	11,3				320	прочая 17.08.2016 г.
Итого по помещению			11,3	11,3					
Нежилые помещения всего			11,3	11,3					
в т.ч. Прочие			11,3	11,3					

Помещение № XIV Тип: Нежилое

ф.25

Этаж	№№ комнат	Характеристики комнат и помещений	Площадь общая, кв.м.		Площадь помещений вспомогательного использования (с коэф.), кв.м.			Высота, см.	Примечание
			всего	в том числе		в том числе			
				основн.	вспом.	лоджий	балконов		прочих
1	1	лестница	13,5	13,5				320	прочая 17.08.2016 г.
Итого по помещению			13,5	13,5					
Нежилые помещения всего			13,5	13,5					
в т.ч. Прочие			13,5	13,5					

Помещение № XV Тип: Нежилое

ф.25

Этаж	№№ комнат	Характеристики комнат и помещений	Площадь общая, кв.м.		Площадь помещений вспомогательного использования (с коэф.), кв.м.			Высота, см.	Примечание
			всего	в том числе		в том числе			
				основн.	вспом.	лоджий	балконов		прочих
1	1	кабинет административный	6,9	6,9				395	прочая 17.08.2016 г.
	2	кабинет	11,7	11,7					прочая 17.08.2016 г.

Адрес (иное описание местоположения):
город Москва, Лазоревый проезд, дом 5, корпус 1

стр. 5

3	кабинет	7,9	7,9					прочая 17.08.2016 г.
4	парикмахерская	28,7	28,7					прочая 17.08.2016 г.
5	санузел	3,0		3,0				прочая 17.08.2016 г.
6	склад инвентаря	3,4		3,4				прочая 17.08.2016 г.
7	тамбур	5,2		5,2				прочая 17.08.2016 г.
8	вестибюль	24,4		24,4				прочая 17.08.2016 г.
9	кладовая	6,8		6,8				прочая 17.08.2016 г.
10	кладовая	12,4		12,4				прочая 17.08.2016 г.
11	комната приема пищи	8,2		8,2				прочая 17.08.2016 г.
12	помещение подсобное	3,1		3,1				прочая 17.08.2016 г.
13	гардеробная	13,3		13,3				прочая 17.08.2016 г.
14	душевая	3,0		3,0				прочая 17.08.2016 г.
15	санузел	2,8		2,8				прочая 17.08.2016 г.
16	коридор	14,0		14,0				прочая 17.08.2016 г.
17	тамбур	2,8		2,8				прочая 17.08.2016 г.
Итого по помещению		157,6	55,2	102,4				
Нежилые помещения всего		157,6	55,2	102,4				
в т.ч. Прочие		157,6	55,2	102,4				

Помещение № XVI Тип: Нежилое

ф.25

Этаж	№№ комнат	Характеристики комнат и помещений	Площадь общая, кв.м.			Площадь помещений вспомогательного использования (с коэф.), кв.м.			Высота, см.	Примечание Дата обследования
			всего	в том числе		в том числе				
				основн.	вспом.	лоджий	балконов	прочих		
1	1	кладовая	16,3		16,3				395	прочая 17.08.2016 г.
	2	гардеробная	6,4		6,4					прочая 17.08.2016 г.
	3	склад инвентаря	2,8		2,8					прочая 17.08.2016 г.
	4	санузел	2,8		2,8					прочая 17.08.2016 г.
	5	зал торговый	52,7	52,7						прочая 17.08.2016 г.
	6	тамбур	5,7		5,7					прочая 17.08.2016 г.
Итого по помещению			86,7	52,7	34,0					
Нежилые помещения всего			86,7	52,7	34,0					
в т.ч. Прочие			86,7	52,7	34,0					

Адрес (иное описание местоположения):
город Москва, Лазоревый проезд, дом 5, корпус 1

стр. 6

Помещение № XVII Тип: Нежилое

ф.25

Этаж	№№ комнат	Характеристики комнат и помещений	Площадь общая, кв.м.			Площадь помещений вспомогательного использования (с коэф.), кв.м.			Высота, см.	Примечание
			всего	в том числе		в том числе				
				основн.	вспом.	лоджий	балконов	прочих		Дата обследования
1	1	помещение подсобное	18,1		18,1				395	прочая 17.08.2016 г.
	2	моечная	8,5		8,5					прочая 17.08.2016 г.
	3	тамбур	2,2		2,2					прочая 17.08.2016 г.
	4	загрузочная	16,9		16,9					прочая 17.08.2016 г.
	5	мусоросборник	4,5		4,5					прочая 17.08.2016 г.
	6	кладовая	20,8		20,8					прочая 17.08.2016 г.
	7	санузел	5,6		5,6					прочая 17.08.2016 г.
	8	кладовая	13,0		13,0					прочая 17.08.2016 г.
	9	душевая	2,3		2,3					прочая 17.08.2016 г.
	10	гардеробная	4,0		4,0					прочая 17.08.2016 г.
	11	душевая	2,3		2,3					прочая 17.08.2016 г.
	12	гардеробная	6,2		6,2					прочая 17.08.2016 г.
	13	санузел	2,2		2,2					прочая 17.08.2016 г.
	14	коридор	20,9		20,9					прочая 17.08.2016 г.
	15	комната для отдыха	7,3		7,3					прочая 17.08.2016 г.
	16	санузел	1,9		1,9					прочая 17.08.2016 г.
	17	санузел	3,5		3,5					прочая 17.08.2016 г.
	18	кафетерий	90,7	90,7						прочая 17.08.2016 г.
	19	тамбур	3,5		3,5					прочая 17.08.2016 г.
Итого по помещению			234,4	90,7	143,7					
Нежилые помещения всего			234,4	90,7	143,7					
в т.ч. Прочие			234,4	90,7	143,7					

Помещение № XVIII Тип: Нежилое

ф.25

Этаж	№№ комнат	Характеристики комнат и помещений	Площадь общая, кв.м.			Площадь помещений вспомогательного использования (с коэф.), кв.м.			Высота, см.	Примечание
			всего	в том числе		в том числе				
				основн.	вспом.	лоджий	балконов	прочих		Дата обследования
1	1	помещение подсобное	2,0		2,0				380	прочая 17.08.2016 г.
	2	лифт	2,3		2,3					прочая 17.08.2016 г.
	3	холл лифтовой	7,7		7,7					прочая 17.08.2016 г.
	4	вестибюль	45,0		45,0					прочая 17.08.2016 г.

Адрес (иное описание местоположения):
город Москва, Лазоревый проезд, дом 5, корпус 1

стр. 7

	5	тамбур	2,9		2,9					прочая 17.08.2016 г.
Итого по помещению			59,9		59,9					
Нежилые помещения всего			59,9		59,9					
в т.ч. Прочие			59,9		59,9					

Помещение № XIX Тип: Нежилое

ф.25

Этаж	№№ комнат	Характеристики комнат и помещений	Площадь общая, кв.м.		Площадь помещений вспомогательного использования (с коэф.), кв.м.			Высота, см.	Примечание
			всего	в том числе		в том числе			
				основн.	вспом.	лоджий	балконов		прочих
1	1	лестница	13,6		13,6			280	прочая 17.08.2016 г.
Итого по помещению			13,6		13,6				
Нежилые помещения всего			13,6		13,6				
в т.ч. Прочие			13,6		13,6				

Помещение № XX Тип: Нежилое

ф.25

Этаж	№№ комнат	Характеристики комнат и помещений	Площадь общая, кв.м.		Площадь помещений вспомогательного использования (с коэф.), кв.м.			Высота, см.	Примечание
			всего	в том числе		в том числе			
				основн.	вспом.	лоджий	балконов		прочих
1	1	кладовая	12,3		12,3			380	прочая 17.08.2016 г.
	2	комната персонала	17,7	17,7					прочая 17.08.2016 г.
	3	комната персонала	17,7	17,7					прочая 17.08.2016 г.
	4	кладовая	9,3		9,3				прочая 17.08.2016 г.
	5	вестибюль	20,3		20,3				прочая 17.08.2016 г.
	6	тамбур	5,6		5,6				прочая 17.08.2016 г.
	7	кладовая	9,1		9,1				прочая 17.08.2016 г.
	8	кладовая	27,8		27,8				прочая 17.08.2016 г.
	9	душевая	2,6		2,6				прочая 17.08.2016 г.
	10	уборная	3,0		3,0				прочая 17.08.2016 г.
	11	коридор	4,8		4,8				прочая 17.08.2016 г.
	12	комната отдыха	18,3		18,3				прочая 17.08.2016 г.
	13	склад инвентаря	4,1		4,1				прочая 17.08.2016 г.
	14	комната персонала	25,7	25,7					прочая 17.08.2016 г.
	15	гардеробная	9,9		9,9				прочая 17.08.2016 г.
	16	коридор	53,2		53,2				прочая 17.08.2016 г.
	17	тамбур	5,5		5,5				прочая 17.08.2016 г.
Итого по помещению			246,9	61,1	185,8				

Адрес (иное описание местоположения):
город Москва, Лазоревый проезд, дом 5, корпус 1

стр. 8

Нежилые помещения всего	246,9	61,1	185,8					
в т.ч. Прочие	246,9	61,1	185,8					

Помещение № **XXI** Тип: Нежилое

ф.25

Этаж	№№ комнат	Характеристики комнат и помещений	Площадь общая, кв.м.		Площадь помещений вспомогательного использования (с коэф.), кв.м.			Высота, см.	Примечание Дата обследования	
			всего	в том числе		в том числе				
				основн.	вспом.	лоджий	балконов			прочих
1	1	лестница	20,2		20,2			280	прочая 17.08.2016 г.	
	2	вестибюль	18,3		18,3				прочая 17.08.2016 г.	
	3	тамбур	6,6		6,6				прочая 17.08.2016 г.	
Итого по помещению			45,1		45,1					
Нежилые помещения всего			45,1		45,1					
в т.ч. Прочие			45,1		45,1					

Помещение № **XXII** Тип: Нежилое

ф.25

Этаж	№№ комнат	Характеристики комнат и помещений	Площадь общая, кв.м.		Площадь помещений вспомогательного использования (с коэф.), кв.м.			Высота, см.	Примечание Дата обследования	
			всего	в том числе		в том числе				
				основн.	вспом.	лоджий	балконов			прочих
1	1	колясочная	9,6		9,6			360	прочая 17.08.2016 г.	
Итого по помещению			9,6		9,6					
Нежилые помещения всего			9,6		9,6					
в т.ч. Прочие			9,6		9,6					

Помещение № **XXIII** Тип: Нежилое

ф.25

Этаж	№№ комнат	Характеристики комнат и помещений	Площадь общая, кв.м.		Площадь помещений вспомогательного использования (с коэф.), кв.м.			Высота, см.	Примечание Дата обследования	
			всего	в том числе		в том числе				
				основн.	вспом.	лоджий	балконов			прочих
1	1	комната охраны	12,8	12,8				360	прочая 17.08.2016 г.	
	2	санузел	3,2		3,2				прочая 17.08.2016 г.	
Итого по помещению			16,0	12,8	3,2					
Нежилые помещения всего			16,0	12,8	3,2					
в т.ч. Прочие			16,0	12,8	3,2					

Помещение № **XXIV** Тип: Нежилое

ф.25

Этаж	№№ комнат	Характеристики комнат и помещений	Площадь общая, кв.м.		Площадь помещений вспомогательного использования (с коэф.), кв.м.			Высота, см.	Примечание Дата обследования	
			всего	в том числе		в том числе				
				основн.	вспом.	лоджий	балконов			прочих

Адрес (иное описание местоположения):
город Москва, Лазоревый проезд, дом 5, корпус 1

2	1	кабинет врача	21,7	21,7				390	леч.сан 17.08.2016 г.
	2	кабинет лечебный	23,0	23,0					леч.сан 17.08.2016 г.
	3	кабинет лечебный	34,1	34,1					леч.сан 17.08.2016 г.
	4	кабинет	43,5	43,5					леч.сан 17.08.2016 г.
	5	кабинет	40,5	40,5					леч.сан 17.08.2016 г.
	6	кабинет	42,1	42,1					леч.сан 17.08.2016 г.
	7	солярий	20,3	20,3					леч.сан 17.08.2016 г.
	8	солярий	15,5		15,5				леч.сан 17.08.2016 г.
	9	прочее	7,7		7,7				леч.сан 17.08.2016 г.
	10	раздевалка	48,6		48,6				леч.сан 17.08.2016 г.
	11	душевая	3,7		3,7				леч.сан 17.08.2016 г.
	12	душевая	3,9		3,9				леч.сан 17.08.2016 г.
	13	санузел	2,2		2,2				леч.сан 17.08.2016 г.
	14	санузел	2,2		2,2				леч.сан 17.08.2016 г.
	15	санузел	2,2		2,2				леч.сан 17.08.2016 г.
	16	тамбур	5,1		5,1				леч.сан 17.08.2016 г.
	17	коридор	68,8		68,8				леч.сан 17.08.2016 г.
	18	душевая	4,0		4,0				леч.сан 17.08.2016 г.
	19	душевая	4,0		4,0				леч.сан 17.08.2016 г.
	20	санузел	2,4		2,4				леч.сан 17.08.2016 г.
	21	санузел	2,4		2,4				леч.сан 17.08.2016 г.
	22	тамбур	3,4		3,4				леч.сан 17.08.2016 г.
	23	санузел	4,8		4,8				леч.сан 17.08.2016 г.
	24	раздевалка	42,9		42,9				леч.сан 17.08.2016 г.
	25	лестница	18,1		18,1				леч.сан 17.08.2016 г.
	26	холл лифтовой	4,8		4,8				леч.сан 17.08.2016 г.
	27	вестибюль	22,6		22,6				леч.сан 17.08.2016 г.
	28	склад инвентаря	2,5		2,5				леч.сан 17.08.2016 г.
	29	гардеробная	10,1		10,1				леч.сан 17.08.2016 г.
	30	душевая	3,0		3,0				леч.сан 17.08.2016 г.
	31	душевая	3,0		3,0				леч.сан 17.08.2016 г.
	32	санузел	4,4		4,4				леч.сан 17.08.2016 г.
	33	коридор	2,7		2,7				леч.сан 17.08.2016 г.
	34	гардеробная	10,2		10,2				леч.сан 17.08.2016 г.
	35	бельевая	14,0		14,0				леч.сан 17.08.2016 г.

Адрес (иное описание местоположения):
город Москва, Лазоревый проезд, дом 5, корпус 1

стр. 10

	36	комната приема пищи	17,9		17,9					леч.сан 17.08.2016 г.
	37	венткамера	34,9		34,9					леч.сан 17.08.2016 г.
	38	санузел	23,3		23,3					леч.сан 17.08.2016 г.
	39	кабинет	13,6	13,6						леч.сан 17.08.2016 г.
	40	кабинет административный	64,2	64,2						леч.сан 17.08.2016 г.
	41	коридор	56,8		56,8					леч.сан 17.08.2016 г.
	42	лестница	13,8		13,8					леч.сан 17.08.2016 г.
Итого по помещению			768,9	303,0	465,9					
Нежилые помещения всего			768,9	303,0	465,9					
в т.ч. Лечебно-санитарные			768,9	303,0	465,9					

Помещение № XXV Тип: Нежилое

ф.25

Этаж	№№ комнат	Характеристики комнат и помещений	Площадь общая, кв.м.			Площадь помещений вспомогательного использования (с коэф.), кв.м.			Высота, см.	Примечание Дата обследования
			всего	в том числе		в том числе				
				основн.	вспом.	лоджий	балконов	прочих		
2	1	склад инвентаря	5,2		5,2				390	леч.сан 17.08.2016 г.
	2	санузел	5,0		5,0					леч.сан 17.08.2016 г.
	3	лестница	19,5		19,5					леч.сан 17.08.2016 г.
	4	кабинет врача	22,8	22,8						леч.сан 17.08.2016 г.
	5	кабинет врача	22,9	22,9						леч.сан 17.08.2016 г.
	6	кабинет врача	20,6	20,6						леч.сан 17.08.2016 г.
	7	коридор	41,6		41,6					леч.сан 17.08.2016 г.
	8	склад инвентаря	12,0		12,0					леч.сан 17.08.2016 г.
	9	прочее	8,1		8,1					леч.сан 17.08.2016 г.
	10	коридор	38,8		38,8					леч.сан 17.08.2016 г.
	11	душевая	4,6		4,6					леч.сан 17.08.2016 г.
	12	санузел	2,4		2,4					леч.сан 17.08.2016 г.
	13	тамбур	2,7		2,7					леч.сан 17.08.2016 г.
	14	комната персонала	19,4	19,4						леч.сан 17.08.2016 г.
	15	коридор	6,5		6,5					леч.сан 17.08.2016 г.
	16	лестница	16,9		16,9					леч.сан 17.08.2016 г.
Итого по помещению			249,0	85,7	163,3					
Нежилые помещения всего			249,0	85,7	163,3					
в т.ч. Лечебно-санитарные			249,0	85,7	163,3					