



**ТЕХНИЧЕСКИЙ  
ПАСПОРТ  
ЖИЛОГО ПОМЕЩЕНИЯ  
(КВАРТИРЫ).**

**РАЗДЕЛ 1**

## Раздел 1. СВЕДЕНИЯ АДРЕСНОГО И ТЕХНИЧЕСКОГО УЧЕТА

Административный округ: Южный

Район города: Бирюлево Восточное

Адрес: 6-я Радиальная ул., 5, кор.1

Этаж: 11

Номер квартиры:

### СВЕДЕНИЯ О ЗДАНИИ (СТРОЕНИИ):

|   |   |                                       |                        |                    |     |
|---|---|---------------------------------------|------------------------|--------------------|-----|
| Год постройки                                     | 2012  | Этажность                             | 12-15                  | Количество квартир | 254 |
| Функциональное назначение                         | жилос   | Шифр проекта                          | индивидуальный проект  |                    |     |
| Материал перекрытий                               | железобетонные  | Материал стен                         | моновитный железобетон |                    |     |
| Общий процент износа ( % )                        | 0 по состоянию на 2012 г.   |                                       |                        |                    |     |
| Степень технического обустройства                 | водопровод, канализация, горячая вода, отопление центральное от тэж |                                       |                        |                    |     |
| Общая площадь всего (кв.м.)                       | 16067,0   | Площадь застройки (кв.м.)             | 2444                   |                    |     |
| Нежилая площадь (кв.м.)                           | -   | Жилая площадь жилых помещений (кв.м.) | 7620,1                 |                    |     |
| В т.ч. жилая площадь в нежилых помещениях (кв.м.) | -   |                                       |                        |                    |     |


|  |   |   |   |   |   |   |   |   |  |
|--|---|---|---|---|---|---|---|---|--|
| Кадастровый номер                        | - |   |   |   |   |   |   |   |  |
| Инвентарный номер дела                   | 8 | 6 | 2 | 3 | / | 2 | 9 |   |  |
| Код здания (сооружения)                  | 0 | 0 | 3 | 8 | 0 | 1 | 5 | 2 |  |
| Код (номер) учетного городского квартала | 3 | 6 | 2 | 3 |   |   |   |   |  |

Учет настоящего паспорта произведен

"31" марта 2014 г.

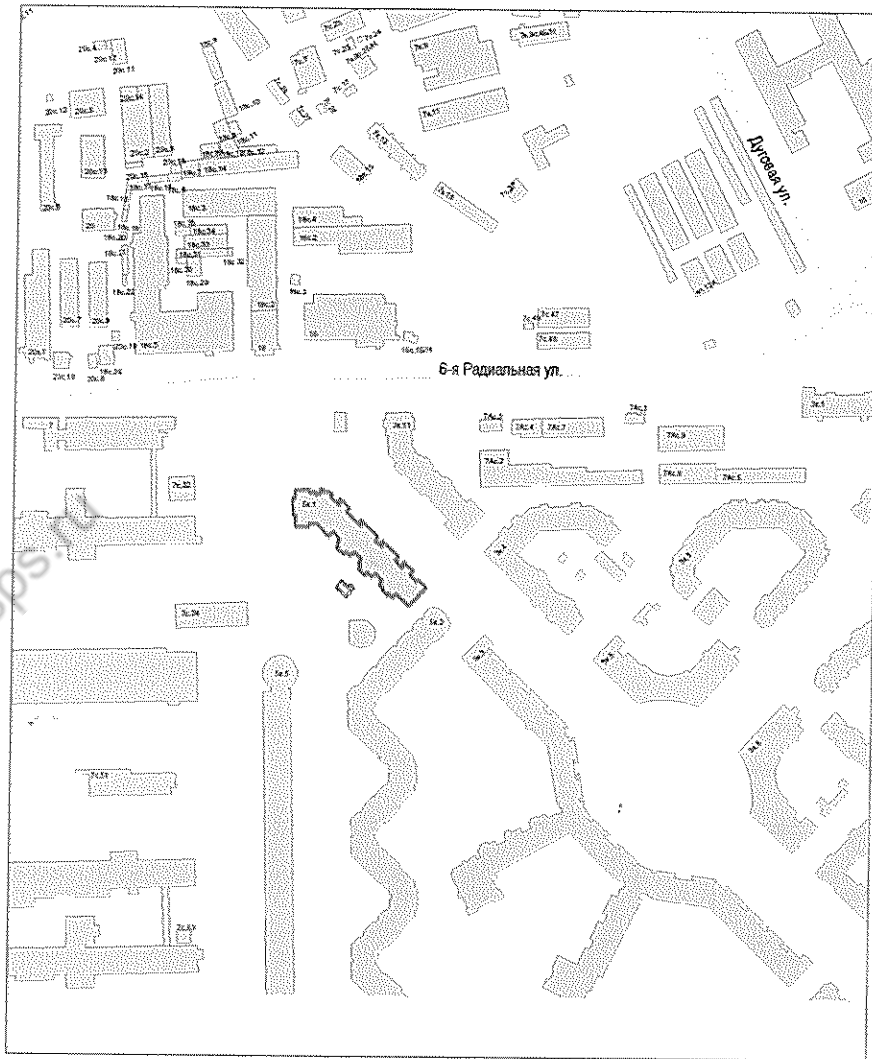
уч. № 14-38-018742

Ответственный за учет технических паспортов

  
(подпись)

/ Ольшанников А.В. /

# АДРЕСНЫЙ ПЛАН

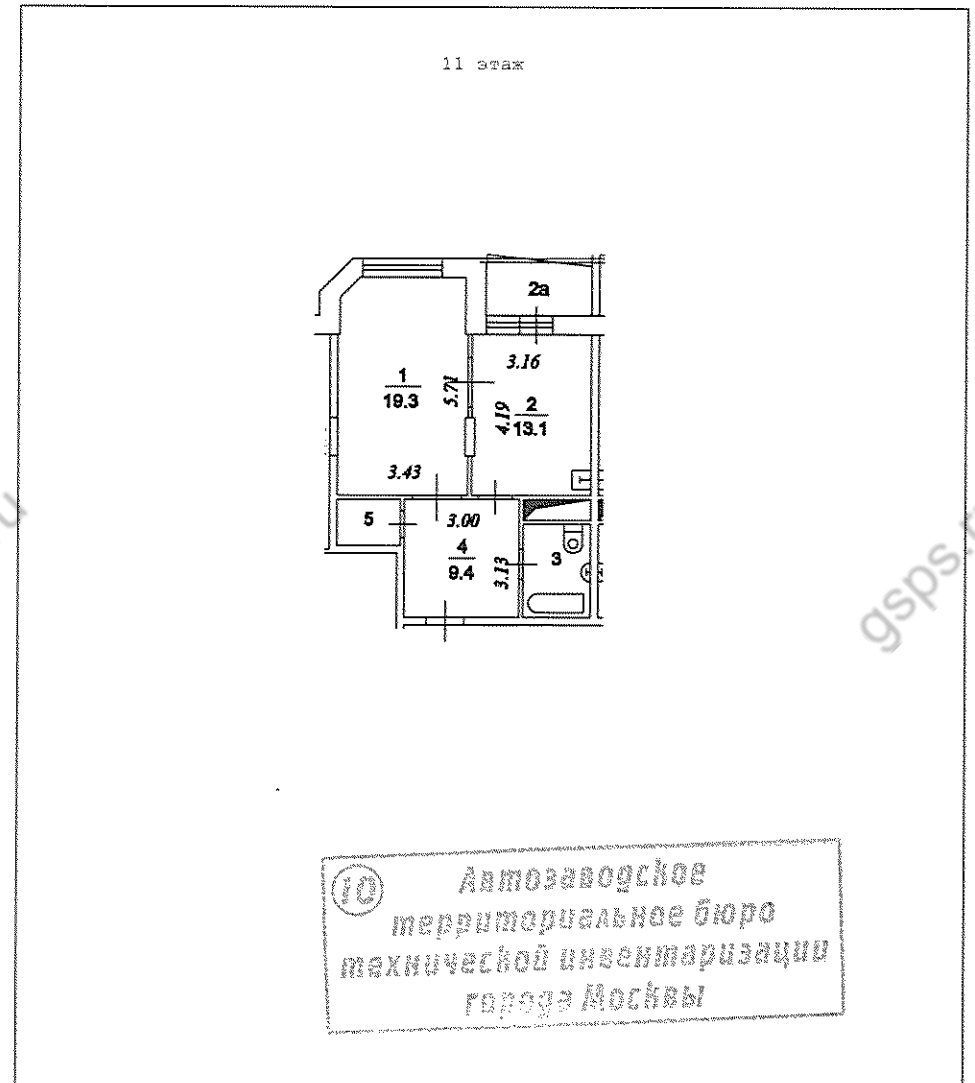


Масштаб 1:5000

Адрес зарегистрирован в Адресном реестре зданий и сооружений г. Москвы  
20 мая 2013 г. № 5015817

# ПОЭТАЖНЫЙ ПЛАН ЖИЛОГО ПОМЕЩЕНИЯ (КВАРТИРЫ)

По адресу: 6-я Радиальная ул., 5, кор.1



Масштаб 1:200

Поэтажный план составлен  
по состоянию на дату  
последнего обследования:  
20 мая 2013 г.

**ЭКСПЛИКАЦИЯ  
К ПОЭТАЖНОМУ ПЛАНУ**

По адресу: 6-я Радиальная ул., 5, кор.1  
Квартира №

Ф.22

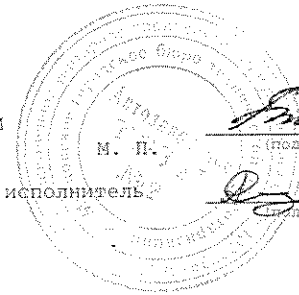
Последнее обследование 20.05.2013

| Этаж              | № комн. | Характеристики комнат и помещений | Общая площадь |                |        | Площадь помещений вспомогат. использ. (с коэф.) |       |       | Высота |
|-------------------|---------|-----------------------------------|---------------|----------------|--------|---|-------|-------|--------|
|                   |         |                                   | всего         | основ. (жилая) | вспом. | ложк.   | балк. | проч. |        |
| 11                | 1       | жилая изолирован                  | 19,3          | 19,3           |        |   |       |       | 290    |
|                   | 2       | кухня                             | 13,1          |                | 13,1   |   |       |       |        |
|                   | 2а      | лоджия                            |               |                |        | 2,0   |       |       |        |
|                   | 3       | санузел совмещ.                   | 4,7           |                | 4,7    |   |       |       |        |
|                   | 4       | коридор                           | 9,4           |                | 9,4    |   |       |       |        |
|                   | 5       | кладовая                          | 2,2           |                | 2,2    |   |       |       |        |
| Итого по квартире |         |                                   | 48,7          | 19,3           | 29,4   | 2,0   |       |       |        |

\* Общая площадь определена в соответствии со Ст.15 Жилищного кодекса РФ

Экспликация составлена по состоянию на дату последнего обследования: 20 мая 2013 г. Заместитель начальника Автозаводского ТБТИ Быкова Елена Ивановна

Начальник ТБТИ



М. П.

(подпись)

/Куш А.В./  
(Ф.И.О.)

Ответственный исполнитель

(подпись)

/Ольшанников А.В./  
(Ф.И.О.)

Дата изготовления раздела 1:  
31 марта 2014 г.

Руководитель производственной группы:  
Автозаводского ТБТИ  
Маркиданова И.В.

**ОСОБЫЕ ОТМЕТКИ, ИЗМЕНЕНИЯ И ДОПОЛНЕНИЯ**

| №<br>и/п | Содержание особой отметки, изменения или дополнения | Основание внесения | Дата внесения изменения | Подпись ответственного лица ТБТИ |
|----------|---|--------------------|-------------------------|----------------------------------|
|          |   |                    |                         |                                  |
|          |   |                    |                         |                                  |
|          |   |                    |                         |                                  |
|          |   |                    |                         |                                  |

**АДРЕСА И ТЕЛЕФОНЫ ТЕТИ**

| ТЕТИ           | АДРЕС МЕСТОНАХОЖДЕНИЯ  | КОНТАКТНЫЙ ТЕЛЕФОН   |
|----------------|--|--|
| Бауманское     | 105082, г. Москва,<br>ул. Бакунинская,<br>д. 43-55               | 8(499) 267-53-63<br>8(499) 263-29-39<br>8(499) 267-21-90<br>8(499) 267-86-27<br>8(499) 267-00-38 |
| Савёловское    | 127018, г. Москва,<br>ул. Стрелецкая, д.9А                       | 8(495) 656-29-50<br>8(495) 656-22-19   |
| Преображенское | 107061, г. Москва,<br>Преображенская пл., д.4                    | 8(499) 748-14-72   |
| Автозаводское  | 115280, г. Москва,<br>1-й Автозаводский проезд,<br>д. 4, корп. 1 | 8(495) 710-20-00<br>8(495) 710-03-60   |
| Профсоюзное    | 117218, г. Москва,<br>ул. Кржижановского,<br>д. 20/30, корп. 5   | 8(499) 125-87-77<br>8(499) 125-44-14<br>8(495) 719-04-19   |
| Новомосковское | 117216, г. Москва,<br>ул. Грина, д. 12                           | 8(499) 501-38-30   |
|                | 142191, г. Троицк,<br>ул. Нагорная, д.5                          | 8(499) 400-17-01<br>8(4967) 40-53-27   |

Прием и выдача документов физическим лицам на жилые помещения осуществляется во всех территориальных подразделениях ГУП МосгорБТИ, независимо от местожительства заявителя и территориального расположения объектов в пределах г. Москвы.

Для подачи заявления вы можете предварительно записаться на прием через Личный кабинет, на сайте ГУП МосгорБТИ [www.mosgorbti.ru](http://www.mosgorbti.ru)