

**ТЕХНИЧЕСКИЙ
ПАСПОРТ
ЖИЛОГО ПОМЕЩЕНИЯ
(КВАРТИРЫ).**

РАЗДЕЛ 1



Раздел 1. СВЕДЕНИЯ АДРЕСНОГО И ТЕХНИЧЕСКОГО УЧЕТА

Административный округ: Северо-Западный
 Район города: Строгино
 Адрес: ул. Твардовского, 12, кор.3
 Этаж: 4
 Номер квартиры: _____

СВЕДЕНИЯ О ЗДАНИИ (СТРОЕНИИ):

Год постройки: 2013 Этажность: 20+23 Количество квартир: 619
 Функциональное назначение: жилое Шифр проекта: индивидуальный проект
 Материал перекрытий: железобетонные Материал стен: каркас монолит-ж/б с заполнением пенобет.блоками с утеплител

Общий процент износа (%) : 0 по состоянию на 2013 г.
 Степень технического обустройства: водопровод, канализация, горячая вода, отопление центральное

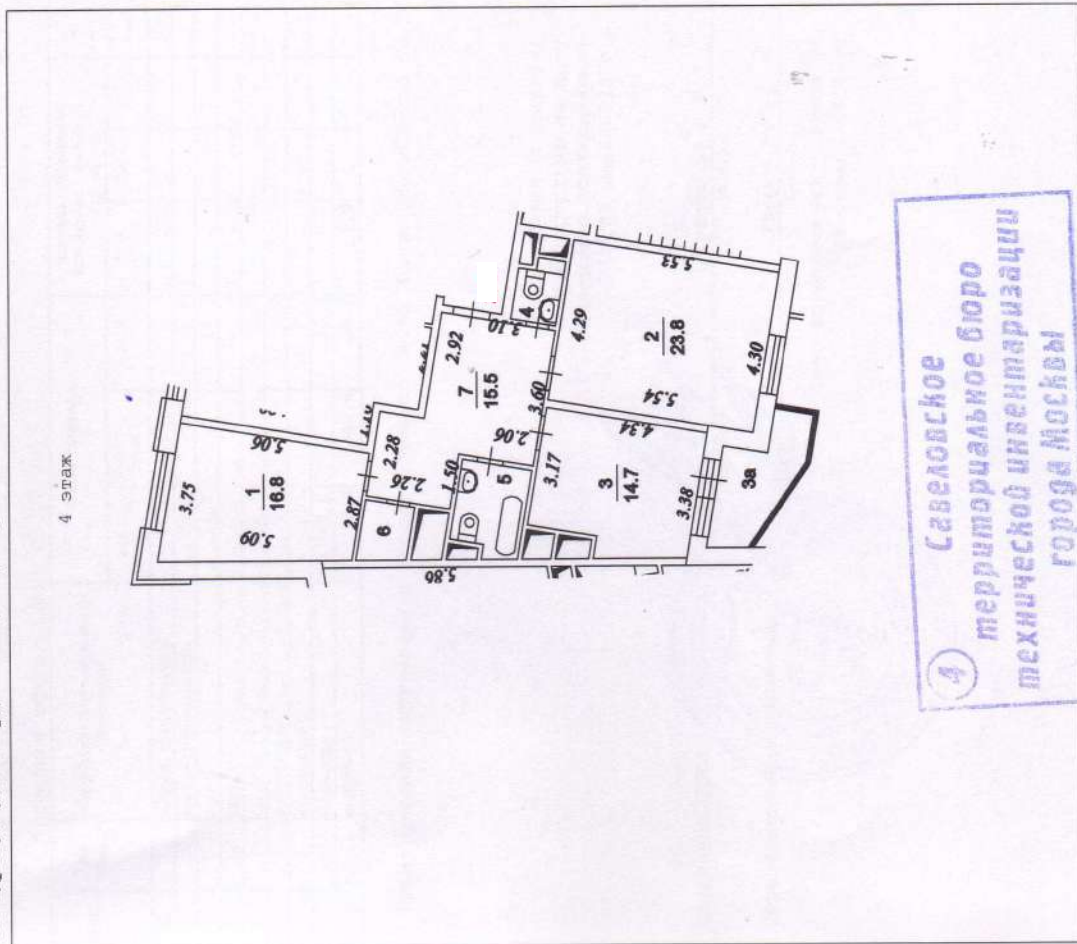
Общая площадь всего (кв.м.): 59220,5 Площадь застройки (кв.м.): 3797
 Нежилая площадь (кв.м.): 19424,1 Жилая площадь жилых помещений (кв.м.): 22128,4
 В т.ч. жилая площадь в нежилых помещениях (кв.м.): -

Кадастровый номер	-										
Инвентарный номер дела	2	3	7	1	1	8	5				
Код здания (сооружения)	0	0	3	3	0	6	6	2			
Код (номер) учетного городского квартала	2	3	7	1							

Учет настоящего паспорта произведен	Ответственный за учет технических паспортов
"23" апреля 2014 г.	(Подпись) _____
Уч. № 14-46-003610	/ Уваров А.С. /

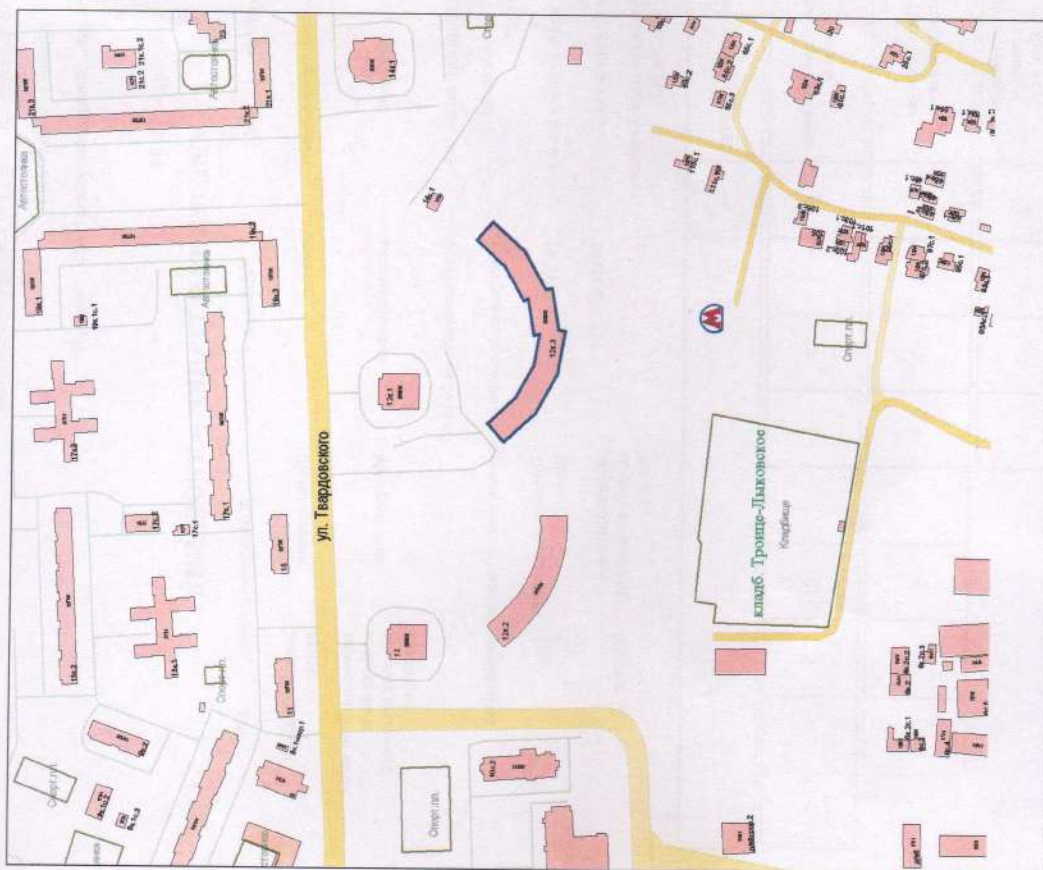
**ПОСТАЖНЫЙ ПЛАН
ЖИЛОГО ПОМЕЩЕНИЯ (КВАРТИРЫ)**

По адресу: ул. Твердоского, 12, кор. 3



Постажный план составлен
по состоянию на дату
последнего обследования:
03 июня 2013 г.

АДРЕСНЫЙ ПЛАН



Адрес зарегистрирован в Адресном реестре зданий и сооружений г. Москвы
29 октября 2013 г. № 8010023

ЭКСПЛИКАЦИЯ К ПОЭТАЖНОМУ ПЛАНУ

По адресу: ул. Твардовского, 12, кор.3
Квартира №

Ф.22

Последнее обследование 03.06.2013

Этаж	№№ комн.	Характеристики комнат и помещений	Общая площадь			Площадь помещений вспомогат. пользы, (с коэф.)			Высота
			всего	основ. (жилая)	вспом.	лодж.	балк.	проч.	
4	1	жилая изолирован	16,8	16,8				2,80	
	2	жилая изолирован	23,8	23,8					
	3	кухня	14,7		14,7				
	3а	лоджия				2,8			
	4	санузел	1,7		1,7				
	5	санузел	4,2		4,2				
	6	кладовая	2,1		2,1				
	7	коридор	15,5		15,5				
Итого по квартире			78,8	40,6	38,2				

* Общая площадь определена в соответствии со Ст.15 Жилищного кодекса РФ

Экспликация составлена по состоянию на дату последнего обследования: 03 июня 2013 г.

Начальник БТИ

М. П. Подпись

(подпись)

/Кузнецова Е.В./
(ф.И.О.)

Ответственный исполнитель

(подпись)

/Уваров А.С./
(ф.И.О.)

Дата изготовления раздела 1:
23 апреля 2014 г.



№ п/п	Содержание особой отметки, изменения или дополнения	Основание внесения	Дата внесения и изменения	Подпись ответственного лица ЛПИ

ОСОБЫЕ ОТМЕТКИ, ИЗМЕНЕНИЯ И ДОПОЛНЕНИЯ



АДРЕСА И ТЕЛЕФОНЫ ТЯТИ

ТЯТИ	АДРЕС МЕСТОНАХОЖДЕНИЯ	КОНТАКТНЫЙ ТЕЛЕФОН
Бауманское	105082, г. Москва, ул. Вакуинская, д. 43-55	8 (499) 267-53-63 8 (499) 263-29-39 8 (499) 267-21-90 8 (499) 267-86-27 8 (499) 267-00-38
Савёловское	127018, г. Москва, ул. Стрелецкая, д. 9А	8 (495) 656-29-50 8 (495) 656-22-19
Преображенское	107061, г. Москва, Преображенская пл., д. 4	8 (499) 748-14-72
Автозаводское	115280, г. Москва, 1-й Автозаводский проезд, д. 4, корп. 1	8 (495) 710-20-00 8 (495) 710-03-60
Профсоюзное	117218, г. Москва, ул. Кржижановского, д. 20/30, корп. 5	8 (499) 125-87-77 8 (499) 125-44-14 8 (495) 719-04-19
Новомосковское	117216, г. Москва, ул. Грина, д. 12 142191, г. Троицк, ул. Нагорная, д. 5	8 (499) 501-38-30 8 (499) 400-17-01 8 (4967) 40-53-27

Прием и выдача документов физическим лицам на жилые помещения осуществляется во всех территориальных подразделениях ГУП МосгорБТИ, независимо от местожительства заявителя и территориального расположения объектов в пределах г. Москвы.

Для подачи заявления вы можете предварительно записаться на приём через Личный кабинет, на сайте ГУП МосгорБТИ www.mosgorbti.ru