

соответствуют действующим нормам.

5. Устройство комнаты (5), за счёт площади спальни (5), за счёт части площади холла/коридора (1). Мероприятие возможно, допустимо, безопасно и соответствует действующим нормам.

6. Мероприятия по переустройству на кухне (7):

- Установка мойки и электрической плиты
- Заложение дверного проёма облегчёнными материалами
- Все вышеперечисленные мероприятия возможны, допустимы, безопасны и соответствуют действующим нормам.

7. Устройство гардеробной (8), за счёт площади санузла (8). Мероприятие возможно, допустимо, безопасно и соответствует действующим нормам.

8. Расширение и частичное заложение облегчёнными материалами в несущей перегородке на кухне (7), в гостиной (6), в спальне (4), в гардеробной (8). Мероприятие возможно, допустимо, безопасно и соответствует действующим нормам.

9. Конструкция полов соответствует СП 29.13330.2011. Выполнена гидроизоляция полов по всей квартире композитным материалом Шуманет-Гидро (комбинированная гидро-звукоизоляция), переливные порожки не устраивались. Мероприятие допустимо и соответствует действующим нормам (п.4.8. СП 29.13330.2011), гидроизоляция полов по всей площади квартиры удовлетворяет требованию по выполнению дополнительных мероприятий по обеспечению безопасности от возможных протечек.

10. Устройство полов. Устройство звуко-гидроизоляции полов выполнено с применением комбинированного материала «Шуманет 100Гидро» - рулонной звуко-гидроизоляции во всех помещениях, в которых предусмотрен ввод воды с водоразборной арматурой в соответствии с п.17.10 СП 30.13330.2020. Мероприятие возможно, допустимо, безопасно и соответствует действующим нормам.

На основании проведенного обследования ИП считает, что ранее выполненная перепланировка допустима, безопасна и соответствует действующим нормам: СП 54.13330.2016 Здания жилые многоквартирные (актуализированная редакция СНиП 31-01-2003), №123-ФЗ от 29.07.2017г. «Технический регламент о требованиях пожарной безопасности», СП 29.13330.2011 «Полы» (актуализированная редакция СНиП 2.03.13-88), №188-ФЗ от 03.04 2018 г. «Жилищный кодекс Российской Федерации», СП 20.13330.2016 (актуализированная редакция СНиП 2.01.07-85*) «Нагрузки и воздействия», СП 16.13330.2017 (актуализированная редакция СНиП II-23-81*) «Стальные конструкции».

Выполненные технические решения соответствуют требованиям экологических, санитарно-гигиенических, противопожарных и других норм, действующих на территории Российской Федерации, и обеспечивают безопасную для жизни и здоровья людей эксплуатацию объекта. Выполненные изменения объекта недвижимости, не являются его реконструкцией, не затрагивают конструктивные характеристики его надежности и безопасности, не превышают предельные параметры разрешенного строительства, установленные градостроительным регламентом в соответствии с требованиями п.4 ч.17 ст.51 Градостроительного кодекса Российской Федерации.

Техническое заключение о допустимости и безопасности проведенных работ по переустройству и

Техническое заключение о допустимости и безопасности произведенных работ по перепланировке и переустройству квартиры. Заказ №171221
г. Москва, Волоколамское шоссе, кв. -

Лист

4

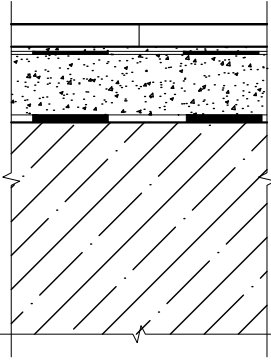
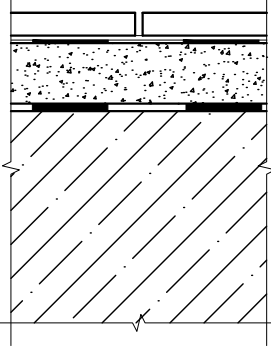
Взам. инв. N

Подп. и дата

Инв. N подл.

Изм.	Кол.уч.	Лист	№ док.	Подп.	Дата

Экспликация полов

Номер помещения	Тип пола	Вскрытие №	Схема пола или тип пола по серии Масштаб 1:5	Данные элементов пола (наименование, толщина, основание и др.)	Площадь м ²
2, 3	I	1		1. Керамическая плитка на полимерцементном растворе – 18 мм 2. Гидроизоляция Knauf Flachendicht (2 слоя) – 2 мм 3. Армированная стяжка из цементно-песчаного р-ра М-300 – 40мм 4. Звуко-гидроизоляция – Шуманет-100Гидро – 5мм 5. Ж/б плита перекрытия Итого толщина пирога пола – 65мм.	6.8
1, 4, 5, 6, 7, 8	II	2		1. Ламинат – 15мм 2. Подложка под покрытие – 5мм 3. Гидроизоляция Knauf Flachendicht (2 слоя) – 2 мм 4. Армированная стяжка из цементно-песчаного р-ра М-300 – 40мм 5. Звуко-гидроизоляция – Шуманет-100Гидро – 5мм 6. Ж/б плита перекрытия Итого толщина пирога пола – 65мм.	81.4

Взам. инв. N

Подл. и дата

Инв. N подл.

171221-АС

Изм.	К.уч.	Лист	№ док	Подпись	Дата
ГИП					
Инженер					

Техническое заключение о допустимости и безопасности произведенных работ по перепланировке и переустройству квартиры

Стадия

Лист

Листов

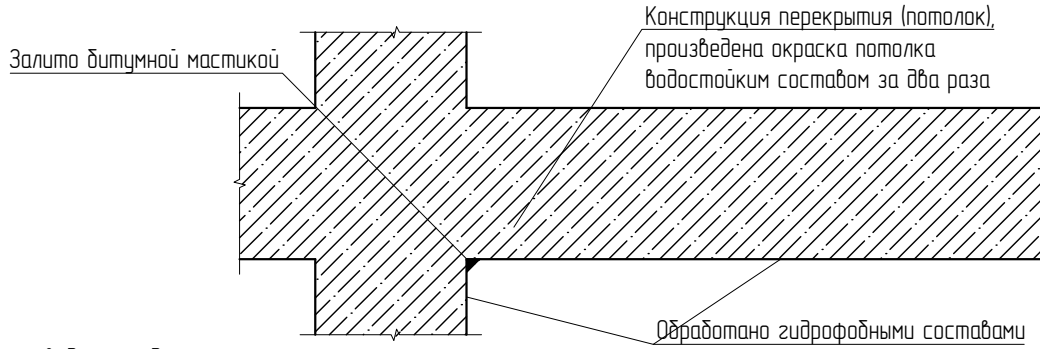
П

9

20

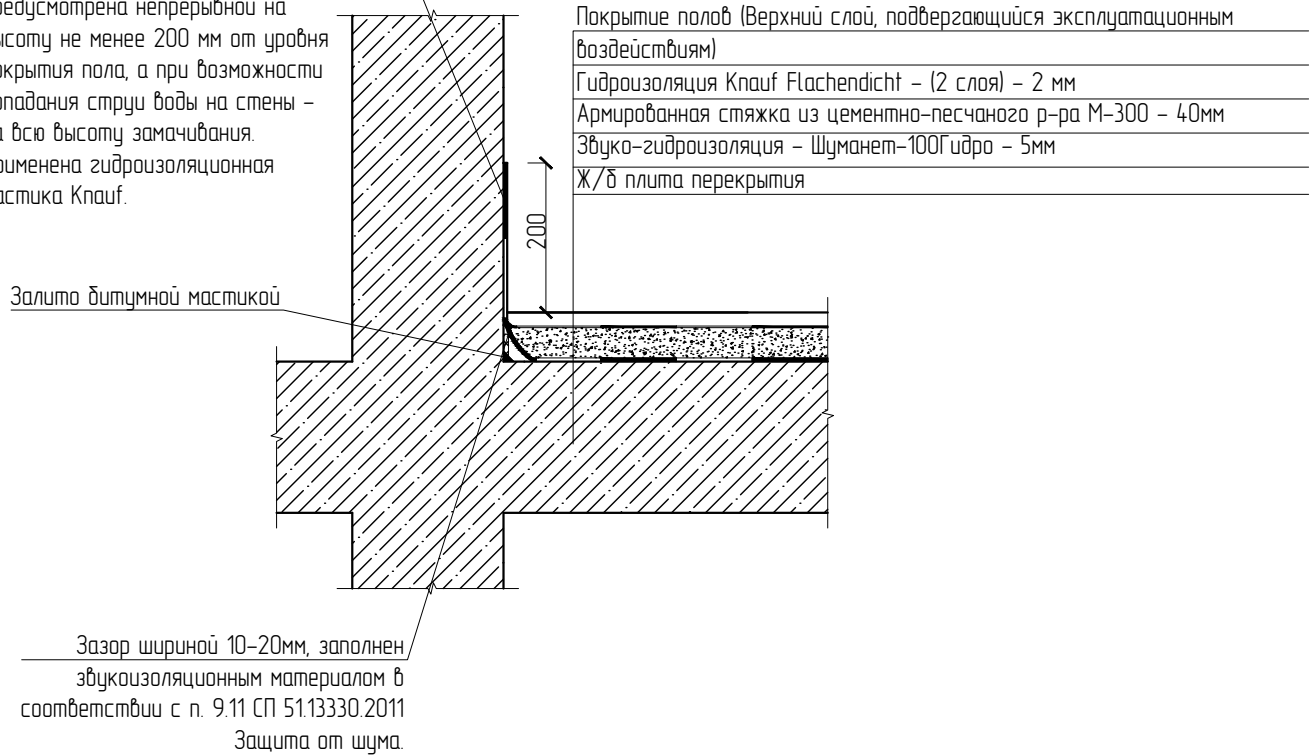
Экспликация полов

Узел гидроизоляции потолка Масштаб 1:10



Высота заведения гидроизоляции на стену 200 мм в соответствии с п.7.2 СП 29.13330.2011 Палы. В местах примыкания пола к стенам, трубопроводам и другим конструкциям, выступающим над полом, гидроизоляция предусмотрена непрерывной на высоту не менее 200 мм от уровня покрытия пола, а при возможности попадания струи воды на стены – на всю высоту замачивания. Применена гидроизоляционная мастика Knauf.

Узел гидроизоляции полов Масштаб 1:10



Залито битумной мастикой

Зазор шириной 10–20мм, заполнен звукоизоляционным материалом в соответствии с п. 9.11 СП 51.13330.2011
Защита от шума.

Примечания:

- При устройстве полов в зонах с мокрыми процессами:
- произведена обмазка стыка между плитой перекрытия и стенами;
- произведена обмазка потолка водостойким составом за 2 раза;
- предусмотрена гидроизоляция по всей квартире;

Инв. N подл.	Подл. и дата	Взам. инв. N

171221-АС					
Изм.	К.уч.	Лист	№ док	Подпись	Дата
ГИП					
Инженер					
Техническое заключение о допустимости и безопасности произведенных работ по перепланировке и переустройству квартиры					
Узел гидроизоляции полов					
Стадия	Лист	Листов			
П	10	20			

