

# Раздел 1. СВЕДЕНИЯ АДРЕСНОГО И ТЕХНИЧЕСКОГО УЧЁТА

Административный округ: Центральный

Муниципальный округ, поселение: муниципальный округ Тверской

Адрес (иное описание местоположения): город Москва, Петровский бульвар, дом 17/1

Этаж: 6

Номер квартиры:

## СВЕДЕНИЯ О ЗДАНИИ (СТРОЕНИИ):

Год постройки до 1917 г. Этажность 1-6п1 Количество квартир 48

Функциональное назначение многоквартирный дом Шифр проекта нет данных

Материал перекрытий балки деревянные Материал стен кирпичные

Общий процент износа (%) 60 по состоянию на 2003 г.

Степень технического благоустройства Водопровод - централизованный. Канализация - централизованная, Отопление - центральное. Горячее водоснабжение - от колонки, Электроснабжение - 220 В. Скрытая проводка

Общая площадь всего (кв.м.) 12 770,6 Площадь застройки (кв.м.) 3 659,0

Нежилая площадь (кв.м.) 8 137,7

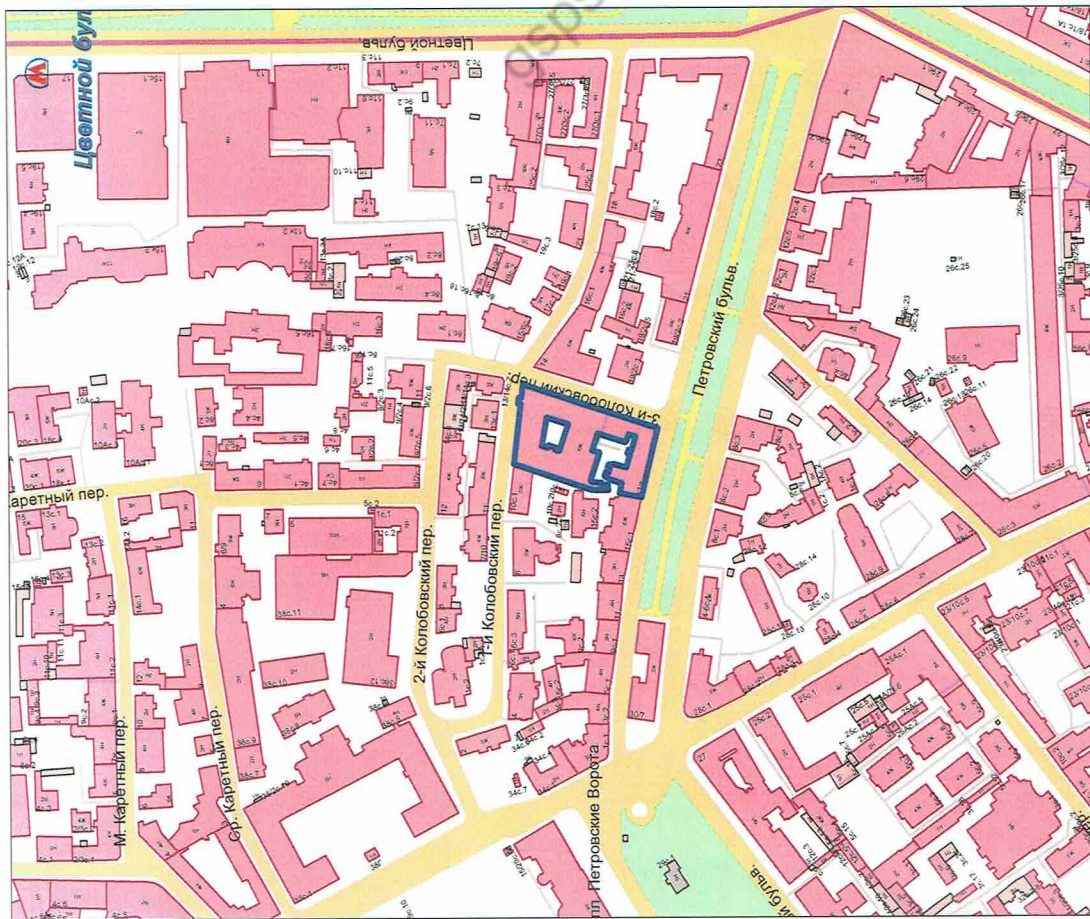
В т.ч. жилая площадь в нежилых помещениях (кв.м.) 0,0 Жилая площадь жилых помещений (кв.м.) 2 893,8

Кадастровый номер	-									
Инвентарный номер дела	2	5	1	/	1					
Код здания (сооружения)	0	0	0	1	9	6	2	3		
Код (номер) учётного городского квартала	0	2	5	1						

Учёт настоящего паспорта произведён  
"24" октября 2016 г.  
учётный № 16-38-166371

Ответственный за учёт технических паспортов  
*С. Савинова*  
(подпись)  
/ Савинова С. А. /

АДРЕСНЫЙ ПЛАН

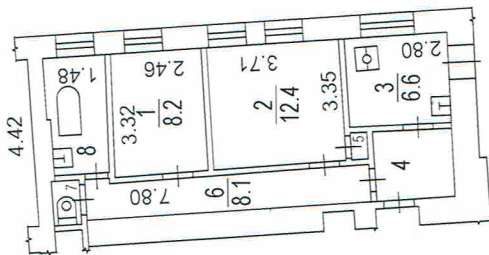


Масштаб 1:5000

Адрес зарегистрирован в Адресном реестре объектов недвижимости города Москвы  
"22" октября 2002 г. № 1001745

ПОЗТАЖНЫЙ ПЛАН  
ЖИЛОГО ПОМЕЩЕНИЯ (КВАРТИРЫ)  
По адресу: город Москва, Петровский бульвар, дом 17/1

6 ЭТАЖ



19 Автозаводское  
территориальное бюро  
технической инвентаризации  
города Москвы

Масштаб 1:200

Позтажный план составлен по  
состоянию на дату последнего  
обследования: "09" 11 1982г.

# ЭКСПЛИКАЦИЯ К ПОЭТАЖНОМУ ПЛАНУ

Адрес (иное описание местоположения): город Москва, Петровский бульвар, дом 17/1  
 ф.22  
 Квартира №

Этаж	№№ комнат	Характеристики комнат и помещений	Площадь общая, кв. м.			Площадь помещений вспомогательного использования (с коэф.) кв. м.				Примечание
			всего	в том числе		в том числе		Высота, см.	Дата обследования	
				основн. (жилая)	вспом.	лоджий	балкон ов			
6	1	жилая изолированная	8,2	8,2				340	09.11.82	
	2	жилая изолированная	12,4	12,4					09.11.82	
	3	кухня	6,6		6,6				09.11.82	
	4	коридор	4,8		4,8				09.11.82	
	5	шкаф встроенный	0,4		0,4				09.11.82	
	6	коридор	8,1		8,1				09.11.82	
	7	уборная	0,9		0,9				09.11.82	
	8	ванная	4,5		4,5				09.11.82	
Итого по квартире			45,9	20,6	25,3					

Общая площадь определена в соответствии со ст. 15 Жилищного кодекса РФ

Экспликация составлена по состоянию на дату последнего обследования: "09" ноября 1982 г.



Начальник Автозаводского ТБТИ

Ответственный исполнитель

М.П.

Заместитель начальника Автозаводского ТБТИ  
 Фалева Наталья Анатольевна

Савинова С. А.

(подпись)

(подпись)

Дата изготовления раздела 1:  
 "24" октября 2016 г.

Ведущий специалист  
 Запорожан И.Н.