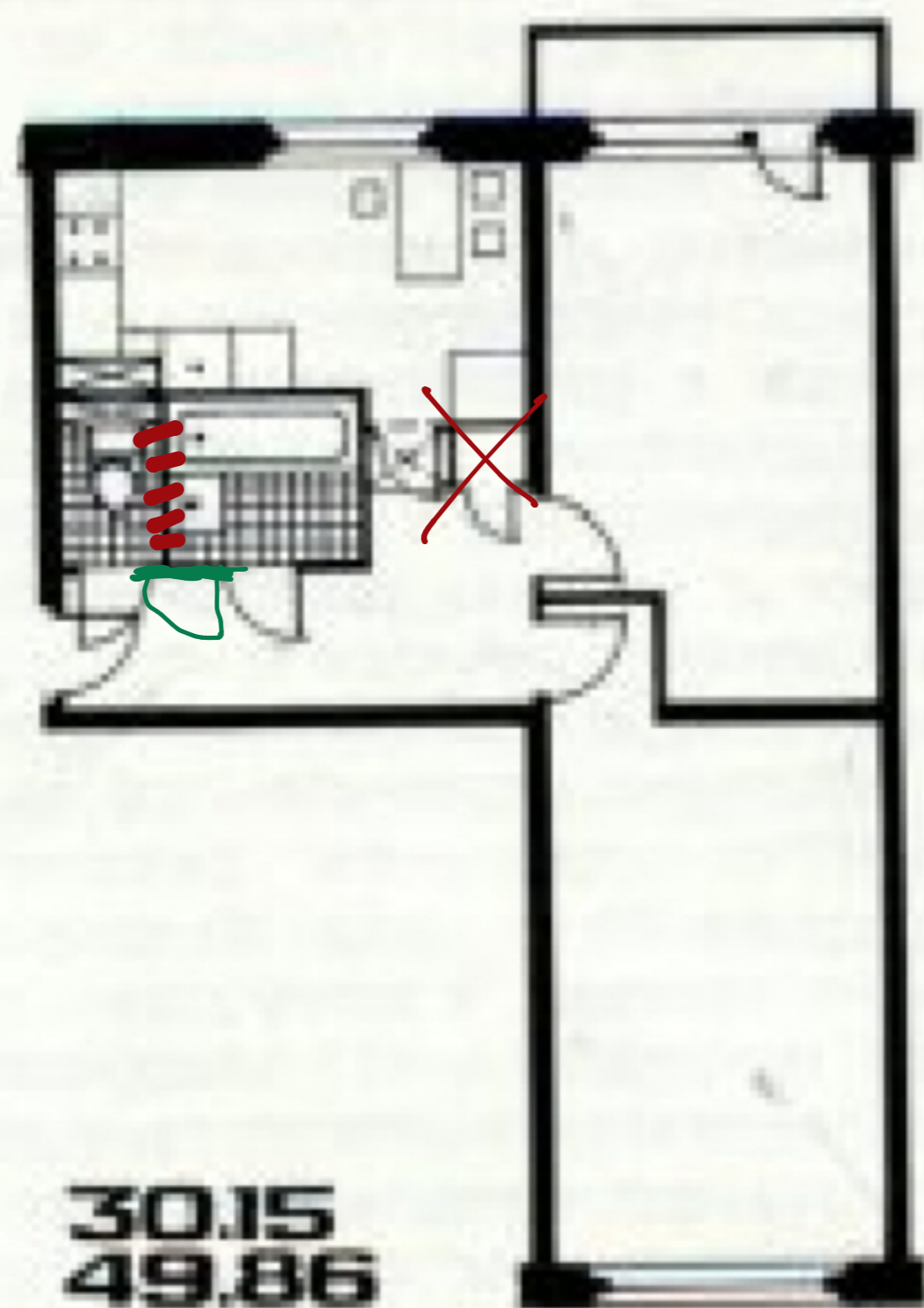


Серия 1.1Г-602В



Авторы проекта: архитекторы В. В. Гурбасов, Л. И. Жильцова, А. В. Штриц; инженеры Г. Ю. Азеев, И. И. Белоголова, А. В. Зелькович, Г. С. Гарцмак, В. И. Месропова, В. И. Пехерин, Н. В. Чистякова, П. А. Яковко.
Мастерская № 17 ЛенНИИпроекта.



Девятиэтажные крупно-модульные жилые дома разработаны на основе метода универсальной стыковочной блок-секций, позволяющей компоновать объемы любой конфигурации с практически неограниченным набором квартир. Площади застроенных в зданиях этой серии квартир таковы, что дают возможность не устраивать спальных мест в общей комнате. Благодаря хорошим пропорциям помещений в них легко расставить мебель.

Двух- и трехкомнатные квартиры имеют достаточно просторные прихожие, в которых выделены входная и (в кладовой) и выходная