

ТЕХНИЧЕСКИЙ ПЛАН

Здания (многоквартирного дома)

(вид объекта недвижимости, в отношении которого подготовлен технический план, в родительном падеже)

Дата подготовки технического плана: «13» сентября 2022 г.

(число, месяц, год)

Общие сведения о кадастровых работах

1. Технический план подготовлен в результате выполнения кадастровых работ в связи с:

созданием многоквартирного дома, расположенного по адресу: Российская Федерация, город Москва, внутригородская территория муниципальный округ Дмитровский, Лобненская ул, дом 13, корпус 3 и 1341 помещений в нем, в том числе 1019 жилых и 161 нежилых помещений и 293 машино-места.

2. Сведения о заказчике кадастровых работ:

В отношении юридического лица, органа государственной власти, органа местного самоуправления:

полное или сокращенное (в случае, если имеется) наименование: Общество с ограниченной ответственностью «Генеральный подрядчик-МСК»

основной государственный регистрационный номер: 1067746330310

идентификационный номер налогоплательщика: 7732507480

3. Сведения о кадастровом инженере:

Фамилия, имя, отчество (последнее - при наличии): Савина Наталья Александровна

Основной государственный регистрационный номер кадастрового инженера - индивидуального предпринимателя (ОГРНИП): -

Страховой номер индивидуального лицевого счета: 145-408-833 64

Уникальный реестровый номер в реестре саморегулируемых организаций кадастровых инженеров и дата внесения сведений о физическом лице в такой реестр : 1432, «29» февраля 2012 г.

Полное или сокращенное (в случае, если имеется) наименование саморегулируемой организации кадастровых инженеров, членом которой является кадастровый инженер:

СРО КИ А СРО «Кадастровые инженеры»

Контактный телефон: +79263905340

Почтовый адрес и адрес электронной почты (при наличии), по которым осуществляется связь с кадастровым инженером:

Мичуринский проспект, дом 25, корп. 2, кв. 192

ndema@mail.ru

Полное или (в случае, если имеется) сокращенное наименование юридического лица, если кадастровый инженер является работником юридического лица, адрес юридического лица: ООО "ЛИГ АСТРОЙ", 123242, г.Москва, ул.Баррикадная, д.19, стр.1, эт.7, пом.1, ком.1

Наименование, номер и дата документа, на основании которого выполняются кадастровые работы:

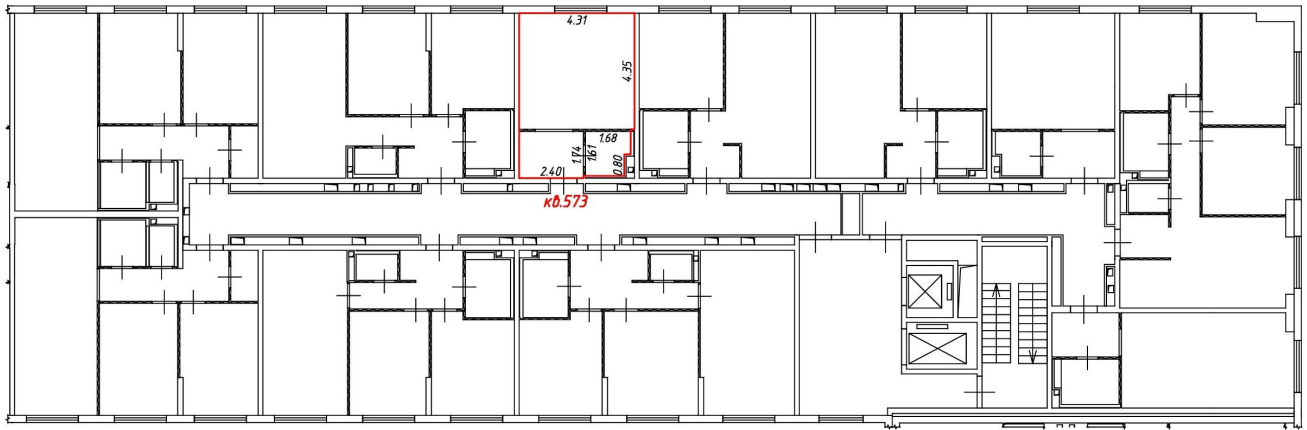
№ Д6565136/18, «15» августа 2018 г.

Характеристики объекта недвижимости

№ п/п	Наименование характеристики	Значение характеристики
1	2	3
1	Вид объекта недвижимости	Здание
2	Кадастровый номер объекта недвижимости	-
3	Ранее присвоенный государственный учетный номер объекта недвижимости (кадастровый, инвентарный или условный номер)	-
4	Кадастровые номера исходного(ых) объекта(ов) недвижимости (из которого (которых) образован объект недвижимости)	-
5	Номер кадастрового квартала (кадастровых кварталов), в котором (которых) находится объект недвижимости	77:09:0002012
5.1	Номера кадастровых округов	-
6	Кадастровые номера иных объектов недвижимости, в границах которых или в которых расположен объект недвижимости	-
6.1	Кадастровый номер земельного участка (земельных участков), в границах которого (которых) расположены здание, сооружение или объект незавершенного строительства	77:09:0002012:43
6.2	Кадастровый номер здания или сооружения, в котором расположено помещение или машино-место	-
6.3	Кадастровый номер квартиры, в которой расположена комната	-
6.4	Кадастровые номера помещений, машино-мест, расположенных в здании, сооружении	-
7	Кадастровый номер единого недвижимого комплекса или предприятия как имущественного комплекса, если объект недвижимости входит в состав таких объектов и (или) право на него (в том числе право аренды) входит в состав предприятия как имущественного комплекса	-
8	Адрес объекта недвижимости	Российская Федерация, 127644, город Москва, вн.тер.г муниципальный округ Дмитровский, улица Лобненская, дом 13, корпус 3
	Местоположение объекта недвижимости	-
	Дополнение местоположения объекта недвижимости	-
9	Наименование водного объекта, на котором (в акватории или части акватории которого) расположено гидротехническое сооружение	-
10	Назначение здания, сооружения, помещения, единого недвижимого комплекса	Многоквартирный дом
	Проектируемое назначение объекта незавершенного строительства	-
11	Вид (виды) разрешенного использования здания, сооружения, помещения	-
12	Наименование здания, сооружения, помещения, единого недвижимого комплекса	Жилой комплекс с подземной автостоянкой. Этап 1.1 (корпус 1.2, корпус 1.3); Этап 1.2 (корпус 1.1, корпус 1.4). Этап 1.1
13	Количество этажей объекта недвижимости	17-34

План этажа (части этажа)

5 этаж
3 секция

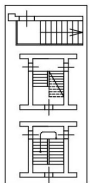


Условные обозначения:

- часть границы вновь образованного помещения

- стена с окном и дверью

кв.608 пом.5 - обозначение квартиры/помещения



- номер комнаты на плане этажа, площадь комнаты (кв. м)

- перегородка

- перегородка с дверью

- линейные измерения

- лифт

- сантехнический/вентиляционный короб

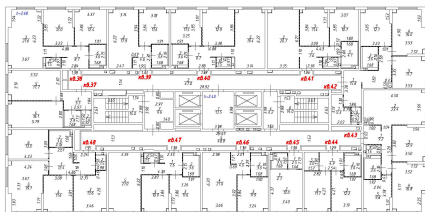
- дверь остекленная (на балкон, лоджию)

Масштаб 1:200




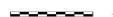





Литера	№ Этажа	№ Помещения	№ Комнаты	Назначение комнаты	Формула подсчета площади	Площадь с учетом лоджий, балконов, веранд, террас, (кв.м.)	Общая площадь жилого помещения (кв.м.)	В том числе площадь		Площадь лоджий, балконов, веранд, террас, (кв.м.)	Высота помещений по внутреннему обмеру, м	Площадь помещений общего пользования (кв.м.)	Возведено, реконструировано, перепланировано без разрешения	Примечание
								Жилая	Подсобная					
1	2	3	4	5	6	7	8	9	10	11	12	13	14	15
	5	573	1	Холл	1,74*2,40	4,2	4,2		4,2		2,68			
			2	Кухня-ниша	6,6	6,6	6,6		6,6		2,68			
			3	Комната-студия	4,31*4,35 -6,60*1,00	12,1	12,1	12,1			2,68			
			4	Санузел	1,61*1,68 -0,80*0,24	2,5	2,5		2,5		2,68			
Итого по кв. 573:						25,4	25,4	12,1	13,3					



5 этаж



Условные обозначения:

-  - стена с окном и дверью
-  кв.608 пом.5 - обозначение квартиры/помещения
-  $\frac{1}{14}$ - номер комнаты на плане этажа, площадь комнаты (кв. м)
-  - перегородка
-  - перегородка с дверью
-  3.41 - линейные измерения
-  - лифт
-  - санитарный/вентиляционный коридор
-  - дверь остекленная (на балкон, лоджию)

Масштаб 1:200